

はじめに  
お読みください

# 大阪ガス健康保険組合に加入する

 被保険者(従業員)の皆様へ

平成28年度

## 婦人科健診のご案内：改訂版



### お知らせ

平成27年度から、健康開発センターで定期健康診断受診時に実施していたマンモバス健診はなくなりました。

利用者の皆様にはご不便をおかけいたしますが、外部医療機関での受診をお願いします。



### ご加入の健康保険組合名 大阪ガス健康保険組合

- 健康保険組合の補助を利用し、健康診断を受けるには所定の手続きが必要です。
- 内容をご確認いただき早めのお申込みをお願いいたします。
- 本ご案内は再発行いたしません。受診がお済みになるまで大切に保管してください。

申込期限

平成29年

1/31

受診期限

平成29年

2/28

受付業務委託先

株式会社LSIメディエンス 健康検診事業部

〒859-3290 早岐郵便局留め 東京都千代田区内神田一丁目13番4号

 0120-507-066

受付時間：平日9時～17時30分(土日祝日除く) FAX：03-5994-2131  
\* 時間帯によっては電話のつながりにくい場合があります。予めご了承ください。

## 個人情報の取扱いに関する同意事項

\* この健康診断を申込みされる場合は、以下の点に同意していただける方のみお申込みください。

- 申込書に記載された個人情報は受付事務処理のために受診健診機関に提出されるとともに委託元である大阪ガス健康保険組合に提供されます。
- 健康診断結果は健診機関から受診者本人へ報告されるほか、健診機関から(株)LSIメディエンスを経由し、大阪ガス健康保険組合に報告されます。
- 大阪ガス健康保険組合は申込書記入の情報と健康診断結果を対象者の健康保持増進等に利用し、その目的以外で使用することはありません。

## まえがき

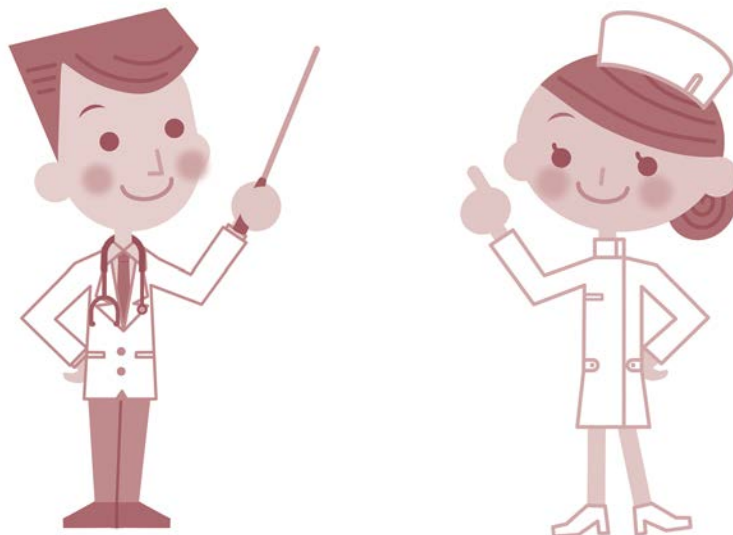
拝啓皆様にはご健勝のこととお慶び申し上げます。

健康保険組合では、疾病の早期発見と治療のため、加入者を対象とした健康診断事業を行っています。

受診にあたり、ご案内を一読のうえ確認いただき、ぜひ受診申込みをされますようお願いいたします。

敬具

大阪ガス健康保険組合  
業務委託先  
株式会社LSIメディエンス



## 婦人科健診～それは、女性の生命と人生を守る大切な健診です！

■ がんは「他人事」ですか？いえいえ、日本人のおよそ2人に1人が、がんになり、3人に1人が、がんで命をなくしています。この割合は世界でもトップレベルで、日本は世界有数の「がん大国」なのです。では、どうすれば生命と人生が守れるのでしょうか？タバコをやめる、野菜を多く摂りバランスのよい食生活を心がける、適度な運動をする。・・・これらは大変効果的ですが、それでもがんにかかるリスクはゼロにはなりません。婦人科健診を受けることで、子宮頸がんや乳がんといった女性特有のがんが発見できます。あなたも定期的に婦人科健診を受けて、早期発見・早期治療を！



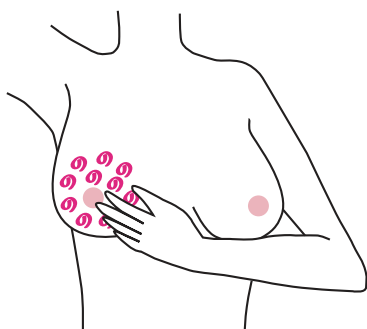
## 子宮頸がん・・・パートナーを持った経験があれば誰でもかかる病気です。 「カレシの元カノの元カレを知っていますか？」 は、AIDSではありません。

■ 子宮頸がんは性体験によって感染するHPV（ヒトパピローマウイルス）によって引き起こされる病気です。9割の方は感染しても自然治癒しますが、治らず持続感染をした場合、数年～20年かけてがんになります。性体験が低年齢化している今日、20～30代の患者が増え続けています。ごく初期のがんを除いては子宮の摘出が避けられず、その場合は妊娠や出産ができなくなることはもちろん、様々な後遺症に悩まされることもあります。ですが、健診を受けることで、がんになる前に治療することも可能です。面倒だから恥ずかしいから・・・とためらわず、20歳から継続的に健診を受け続けましょう。

## 乳がん・・・40代～50代中心に年々増えており、 いまや女性の16人に1人はかかる病気です。 Check（乳がん健診）＆ Check（自己診断）を実践しましょう！

■ 乳がんは、乳腺（母乳をつくる場所）に発生するがんです。症状はしこり、乳頭から血やうみが出る、乳頭の陥没、皮膚のくぼみ、痛み、など様々ですが、自覚症状でわかるのはしこりが2センチほどの大きさになってからで（がんができて約5～8年後）、その時にはすでに転移しているリスクがあります。女性では一番多いがんで、特に40代から50代にかけてかかりやすく、壮年層の女性のがん死の第一位がこの乳がんです。乳がん健診でマンモグラフィもしくは乳腺超音波（エコー）を受けることで、もっと早くに発見することができます。また、月に一回定期的に自己診断も行いましょう。

## ※今すぐやってみましょう！乳がん自己チェック



お風呂やシャワーの時、石鹸のついた手でふれると乳房の凹凸がよくわかります。左乳房をふれるときは右手で、右乳房は左手で。

- ① 4本の指をそろえて、指の腹と肋骨で乳房をはさむようにふれます。「の」の字を書くように指を動かします。しこりや固いこぶがないか、乳房の一部が固くないか、わきの下から乳首までくまなくチェックします。
- ② 乳房や乳首を絞るようにして、乳首から分泌物がでないかしらべます。

※生理が始まって1週間後がグッドタイミング！閉経後の人は日を決めて！※



女性被保険者（従業員）を対象に婦人科健診を実施いたします。  
受診希望の方は以下の内容をご確認の上、お申込手続きを行ってください。

- 対象者：乳がん健診⇒30歳以上（平成29年3月末時点）  
子宮がん健診⇒20歳以上（平成29年3月末時点）

- 申込期限：平成29年1月31日まで

- 受診期限：平成29年2月28日まで ※費用の請求は3月20日必着

- 検査費用：健診費用の3割を自己負担する

※指定外の健診機関で受ける場合は、自己にて健診費用全額を支払い、自己負担額をさし引いてご請求ください。

※ただし、健診以外の検査〈尿検査、血液検査、子宮・卵巣の超音波（エコー）検査、子宮体部細胞診検査、HPV検査など〉は全額自己負担、治療はすべて保険診療となります。

- 健診項目

- ① 乳がん健診 触診・乳房マンモグラフィーまたは乳腺超音波（エコー）（どちらか1つ）

【乳房マンモグラフィー】

40歳以上の方に向いていると言われています。乳房を挟み込みX線撮影をします。少し痛みを感じる事があります。小さいしこりや微細な乳がんの発見に有効と言われています。

【乳腺超音波（エコー）】

40歳未満の方に向いていると言われています。乳房に超音波測定器をあてる検査のため痛みはありません。しこりの内部構造を鑑別しやすいと言われています。

※乳房マンモグラフィーと乳腺超音波（エコー）を両方受けた場合は、どちらか片方の検査費用は全額自己負担となります。

※豊胸手術を受けられた方、妊娠中もしくは妊娠の可能性がある方、ペースメーカーを入れている方はマンモグラフィーは受けられません。

- ② 子宮がん健診 内診と頸部細胞診 ※月経中と月経直後の受診は避けてください。

- 健診する場所：指定健診機関(P5~6)または指定外の健診機関(P7)

## 指定健診機関で受ける場合



### 1 申込内容、受診資格、検査項目を確認する

P 4 をお読みいただき内容のご確認をしてください。

### 2 指定健診機関一覧から、受診する健診機関を選ぶ

P 8 の「指定機関名簿(婦人科用)」から、受診する健診機関を選んでください。  
希望する検査を選んでください。

- 乳がん検査（マンモまたは乳腺エコー） ●子宮がん検査
- ※健診機関により乳房視触診を実施していない場合があります。

### 3 健診機関へ電話予約する（必ず事前予約が必要です）



受診する健診機関にご自身で電話をかけ、以下の手順で予約をしてください。  
ご自身で受診を希望する健診機関に直接電話をし①から④を伝えて予約をしてください。

- ①「大阪ガス健康保険組合の女性被保険者（従業員）の婦人科健診の予約をお願いします」
- ②「代行機関は(株)LSIメディエンスです」
- ③「検査項目は乳房マンモ（または乳腺エコー）、子宮がん（頸部細胞診）検査です」
- ④「受診希望日は○月○日です」（インターネット申込は3週間以降先のできるだけ先の日付で予約してください。ハガキ申込は10営業日以降先の日付で予約してください。 受付できない日付での申込は変更していただきます）

注) 健診機関によっては予約の際、健康保険証記号および番号の確認を行う場合があります。お手元に健康保険証をご準備の上、予約連絡をしてください。

### 4 予約内容をインターネットまたは同封の申込ハガキで申込み



予約が取れたらすぐに予約内容をインターネットまたは同封の申込ハガキにご記入の上(株)LSIメディエンスへお申込ください。

注) (株)LSIメディエンスへの申込連絡を行っていない場合、健診機関への予約精算手続きや、受診に関する確認が取れないため、全額自己負担となります。ご注意ください。また、(株)LSIメディエンスへの予約連絡が遅れると、受診日の変更が必要となる場合があります。可能な限り健診機関への予約当日に(株)LSIメディエンスへ予約連絡してください。

## インターネットでの申込

### ①申込ホームページへアクセスする

大阪ガス健康保険組合 検索

<http://www.og-kenpo.or.jp/>

成人家族・婦人科健診  
インターネット申込み

### ②ログインする

- ログインID・パスワードは同封の申込ハガキに記載されております。
- ログインIDがご不明の場合  
「申込ハガキをお持ちでない方、ログインIDをお忘れの方、新たにログインIDを取得される方はこちら」から確認・取得できます。

### ③受診コースを確認

### ④受診する健診機関を選択

- ご希望(予約済)の健診機関を選択してください。
- 直接予約が取れた健診機関が表示されない、または選択できない場合は健診機関名簿にて項目を確認いただき、(株)LSIメディエンスにご連絡をお願いいたします。

### ⑤受診オプション及び希望の受診日を選択

### ⑥個人情報の確認・入力

### ⑦申込内容の確認・送信

### ⑧申込完了

## ハガキでの申込

- ハガキでの申込は、同封の「健康診断の申込ハガキ」をご利用ください。
- 記入方法の詳細は、申込ハガキの記入例等をご覧ください。

### ご注意

- 1 二重の申込みは受付できません。  
・インターネット申込みとハガキ申込みなど。
- 2 印刷された書込欄のみに記入をお願いします。  
機械で読み込むため余白に書き込みをされても対応はいたしかねます。
- 3 個人情報保護シールを貼って投函してください。

### A4判「健康診断の申込ハガキ」



## 5 確認書（ハガキ）が届く

申込ハガキをご利用の方にのみ、確認書（ハガキ）をお届けいたします。  
※インターネット経由でお申込みの方は、再度ログインすることで予約内容をご確認いただけます。

## 6 健診予約券（ハガキ）が届く

お申込みの方全員にお届けいたします。この予約券がないと、当日受診ができません。  
お申込みから3週間経っても届かない場合は、(株)LSIメディエンス(0120-507-066)にお問合せください。

## 7 受診当日

健診予約券・健康保険証を持参の上、受診する。

健診費用（自己負担額）

※健診結果は受診した健診機関より直接報告されます。

報告方法は健診機関により異なりますので、健診機関に直接ご確認ください。

### 【注意事項】

指定健診機関の場合は乳がん健診と子宮がん健診をそれぞれ別の健診機関で受診することはできません。  
予約した健診機関へ変更内容を連絡後、(株)LSIメディエンスにも変更内容をお知らせください。

\* (株)LSIメディエンス お問合せ先 \*

【電話】 0120-507-066

【FAX】 03-5994-2131

【受付時間】 平日9:00~17:30（土・日・祝日を除く）

## 指定以外の健診機関で受ける場合（かかりつけ医など）



### 1 予約する

希望する健診機関（指定以外）へ電話で直接健診を予約する。

### 2 受診する

- 【持ち物】
- ・ 保険証
  - ・ 健診費用（全額）
  - ・ 婦人科健診実施のお願い（兼領収書・請求書）

### 3 健診機関に健診費用全額を支払い、領収書を受け取る

（注）保険証を使用せず、全額自己負担してください。

「婦人科健診実施のお願い（兼領収書・請求書）」の領収書の中の受診した検査項目と項目毎の金額を必ず健診機関に記入・証明していただいでください。

健診機関所定による領収書を使用する場合、領収書に受診した検査項目と項目毎の金額を記入したものを健診機関により発行していただいたものでなければ、請求できませんのでご注意ください。

### 4 結果を受け取る

受け取り方は健診機関に確認してください。

※請求時の結果送付は不要です。

### 5 健保組合へ請求する

- ① 健保組合へ請求できる金額を計算（婦人科健診領収書）
  - ② 「婦人科健診実施のお願い（兼領収書・請求書）」を送付用封筒で(株)LSIメディエンスへ送る
- ※請求金額に誤りがある場合、訂正処理をおこないます。  
※必ず両方の健診終了後にまとめて費用請求を行い、片方ずつ請求しないようお願い致します。

受診締切日：平成29年2月28日 費用請求締切日：平成29年3月20日必着

<送付先> 〒859-3290 早岐郵便局留め 東京都千代田区内神田一丁目13番4号

株式会社LSIメディエンス 健康検診事業部 大阪ガス担当宛

TEL 0120-507-066



# 健診機関名簿

株式会社LSIメディエンス提携健診機関

## - 目次 -

内容	ページ数
健診機関名簿の見方	9 ページ
注意事項	10 ページ
健診機関名簿	11 ページ～

# [健診機関名簿の見方]

## 健診機関名簿(例)

地域	1 健診機関コード	健診機関名	2 電話番号	3 AM予約受付曜日	4 AM予約受付時間	5 乳がん		子宮がん
	市区郡	健診機関住所		PM予約受付曜日	PM予約受付時間	乳マンモ	乳エコー	
東京都	1300000000	LSIメディエンスクリニック	000-000-0000	月火水木金土	9:00~12:00	○	◎	○
	板橋区	志村3-30-1		月火水木金	14:00~16:30	6 休診 祝実施 乳がん:火休診 委:子宮		
	1300000001	LSIメディエンス第6クリニック	000-000-0000	月火水木金土	8:30~12:00	—	○	○
	板橋区	志村3-30-1 志村6号館		月火水木金	12:00~16:40	第5土休診 乳がん・子宮:金休診、土不定期実施		

<b>1 機関コード/市区郡</b> 健診機関コードは、健診機関毎に異なります。 お申込みの際の書き間違いにはご注意ください。	<b>2 電話番号</b> 健診機関の予約窓口の電話番号です。	<b>3 予約受付曜日</b> 直接予約のお申込みができる曜日です。	<b>4 予約受付時間</b> 直接予約のお申込みができる時間帯です。
<b>5 婦人科項目実施状況</b> 婦人科項目の実施状況を記載しています。 「—」の項目にはお申込み頂けません。 乳マンモまたは乳エコーが「◎」の健診機関では視触診検査を含んでいます。	<b>6 備考</b> 休診情報やその他の重要な情報を記載しています。 健診名称等は略称で記載しています。 詳細は下の略称一覧表をご覧ください。 不定期に実施している医療機関もあり、週によってはご希望に沿えない可能性がございます。		

略称一覧表	略称名	名称
	乳マ	乳房マンモグラフィ
	乳エ	乳腺エコー
	乳がん	乳房マンモグラフィ・乳腺エコー
	子宮	子宮がん(頸部細胞診)
	委	近隣の健診機関に実施を委託する項目

# [注意事項]

## 全般

- ①この名簿から受診を希望する健診機関を選んでください。
- ②この健診機関名簿は平成28年3月末日現在の情報です。内容の変更や混雑などで受診できない場合もありますのでご了承ください。

## お申込みまで

### ①予約方式について

#### [直接予約方式]

- ・(株)LSIメディエンスと健診機関と提携している項目以外の予約は、健康保険組合の補助対象外となります。
- ・ご予約される前に必ず同封の「婦人科健診のご案内」をご参照ください。
- ・健診機関へ直接電話予約してください。(インターネット申込は3週間以降先のできるだけ先の日付で予約してください。ハガキ申込は10営業日以降先の日付で予約してください。) 受付できない日付での申込は変更していただきます)
- ・(株)LSIメディエンスへ、申込(インターネットまたはハガキ)がない場合は受診日当日、窓口にて「全額自己負担」となりますのでご注意ください。

### ②乳がん検診について

- ・乳房マンモグラフィーと乳腺エコーはどちらか1つを選んでください。申込ハガキの両方に「○」がある場合は年齢や健診機関の実施状況によって(株)LSIメディエンスで選択させていただきますのでご注意ください。
- ・乳がん・子宮がんは、健診機関によりセット受診のみ、また近隣の提携健診機関で受診となる場合がありますのでご注意ください。オプション項目欄をご参照ください。

### ③その他

- ・健診機関により実施できない検査があります。  
(名簿に「-」がある項目は申込できません)
- ・受診可能日は健診機関によって異なります。備考欄をご確認願います。  
(検査項目によっては、2日間(別日)に渡る場合もありますのでご了承ください)
- ・記載外の健診コースやオプション項目は(株)LSIメディエンスに申込できません。  
記載外の項目をご希望の場合は、ご自身で健診機関へ申込ください。  
(全額自己負担となります)

## お申し込み後

- ・健康診断の変更やキャンセルは、必ず健診機関に連絡をし、(株)LSIメディエンスへも同封の「変更及びキャンセル連絡票」にてFAXまたは郵送でご連絡ください。  
FAX: 03-5994-2131 宛先(株)LSIメディエンス健康検診事業部行き  
郵送: 〒859-3290 早岐郵便局留め 東京都千代田区内神田一丁目13番4号  
株式会社LSIメディエンス 健康検診事業部 健保運用チーム 宛

地域	健診機関 コード	健診機関名	電話番号	AM予約 受付曜日	AM予約 受付時間	乳がん		子宮 がん
	市区郡	健診機関住所		PM予約 受付曜日	PM予約 受付時間	乳マンモ	乳エコー	
茨城	0810110197	茨城県メディカルセンター	029-243-1113	月火水木金	08:30~12:00	-	◎	-
	水戸市	笠原町489		月火水木金	13:00~17:00	土休診		
	0810114587	北水会記念病院 健診センター	029-303-3005	月火水木金土	08:30~12:00	○	○	○
	水戸市	東原3-2-1		月火水木金土	13:00~18:00	不定期実施 子宮:月火木金実施		
	0810210047	日立総合健診センター	0294-23-3971	月火水木金	08:00~12:00	○	○	○
	日立市	城南町2-1-1		月火水木金	12:45~16:30	火木実施(不定期実施)		
	0810310599	神立病院 健診センター	029-831-9711	月火水木金土	09:00~12:00	◎	◎	○
	土浦市	神立中央5-11-2		月火水木金	12:00~18:00	乳マ:火~木・土実施 乳エ:水のみ実施, 二日に渡る 子宮:火のみ実施		
	0810311779	野上病院	029-822-0145	月火水木金土日	09:00~12:00	-	◎	-
	土浦市	東崎町6-8		月火水木金土	12:00~17:00	水休診		
	0810410829	茨城愛心会 古河病院	0280-47-1010	月火水木金土	11:00~12:00	○	○	○
	古河市	鴻巣1555		月火水木金	12:00~16:30	不定期実施 乳マ:月金土実施		
	0810710152	城西総合健診センター・クラブJS	0296-33-0115	月火水木金	10:00~12:30	○	○	○
	結城市	結城10745-24		月火水木金	14:00~17:00			
	0810710566	結城病院	0296-33-4172	火 土	11:00~12:00	○	○	○
	結城市	大字結城9629-1		月火水木金	12:00~17:30	乳がん:月水金土実施 子宮:月土実施		
	0810810663	龍ヶ崎済生会病院総合健診センター	0297-63-7178	月火水木金土	08:30~12:00	○	○	○
	龍ヶ崎市	中里1-1		月火水木金	12:00~16:30	月~木実施		
	0811410331	高萩協同病院	0293-23-1122	月火水木金	09:00~13:00	◎	◎	○
	高萩市	上手綱上ヶ穂町1006-9		月火水木金	14:00~16:00	乳がん:月・水~金実施 子宮:月火木実施		
	0820700029	筑波メディカルセンター	029-856-3500	月火水木金土	08:30~12:00	○	○	○
	つくば市	天久保1-2		月火水木金土	12:00~17:30	乳がん:土休診 子宮:火~金実施		
	0812210391	小山記念病院健康管理センター	0299-85-1139	月火水木金土	08:00~12:00	○	○	○
	鹿嶋市	厨5-1-2		月火水木金	12:00~16:00	子宮:不定期実施, 金休診		
	0812410413	ひがしクリニック慶友	0297-21-9101	月火 木金土	09:00~12:00	○	○	-
	守谷市	松並1630-1		月火 木金土	14:00~16:30	水休診 慶友病院で実施		
	0812910016	白十字総合病院	0299-93-1779	月火水木金土	09:00~12:00	○	○	○
神栖市	賀2148		月火水木金	13:00~16:00	乳マ・子宮:土休診 乳エ:月~水・金実施			
0812910560	東部地区共同診療所	0299-96-3894	月火水木金	09:00~11:00	◎	◎	○	
神栖市	東和田7911				土休診			
0820700060	霞ヶ浦成人病研究事業団 健診センター	029-887-4563	月火水木金土	08:30~12:00	○	○	○	
稲敷郡	阿見町中央3-20-1		月火水木金	12:00~16:30	不定期実施			
栃木	0910113166	D I C宇都宮セントラルクリニック	028-657-7302			○	○	○
	宇都宮市	屋板町561-3		月火水木金土	13:00~18:00	子宮:土休診		
	0921500013	栃木県保健衛生事業団	028-623-8383	月火水木金	09:00~12:00	○	○	○
	宇都宮市	駒生町3337-1 とちぎ健康の森3F		月火水木金	13:00~17:00	土のみ実施(不定期実施) 乳マ:乳エ含む		
	0920700036	宇都宮記念病院総合健診センター	028-625-7831	月火水木金土	09:00~12:00	○	○	○
	宇都宮市	大通り1-3-16		月火水木金	13:00~17:00			
	0916210115	栃木県済生会宇都宮病院	028-643-4441			○	○	○
	宇都宮市	竹林町911-1		月火水木金	13:00~17:00	土休診		
	0910112846	宇都宮健康クリニック	028-666-2201	月火水木金土	09:00~12:00	◎	◎	○
	宇都宮市	徳次郎町5-5		月火水木金土	13:00~17:00	不定期実施		
	0910111137	宇都宮東病院	0120-626-535	月火水木金土	09:00~12:00	○	○	○
	宇都宮市	平出町368-8		月火水木金	12:00~16:00			
	0910111780	関漢記念会クリニック	028-643-0990	月火水木金土	09:00~12:00	◎	◎	○
	宇都宮市	本町5-12 宇都宮東武ホテルグランデ5F		月火水木金土	12:00~18:00			
	0920700028	大岡メディカルクラブ	0284-41-1331	月火水木金土	09:30~12:00	○	-	○
	足利市	花園町4-2		月火水 金	14:00~17:00	委:子宮		
	0910310705	下都賀郡市医師会病院	0282-22-0337	月火水木金	09:00~12:00	○	○	○
	栃木市	境町27-21		月火水木金	12:00~17:00	土休診 委:子宮		
	0910410059	佐野医師会病院	0283-22-8643	月火水木金	10:00~12:00	○	○	○
	佐野市	植上町1677		月火水木金	12:00~17:00	土休診 委:子宮		
	0910510023	上都賀総合病院	0289-64-2168	月火水木金	08:30~12:00	◎	◎	○
	鹿沼市	下田町1-1033		月火水木金	12:00~17:00	月~水・金実施 乳マ・乳エ:セットで実施		
	0910710086	今市病院	0288-22-2200			○	○	○
	日光市	今市381		月火水木金	14:00~16:30	子宮:水休診, 委託 乳エ:乳マ含む		
	0910810522	星野病院	0285-23-7227	月火水 金土日	09:00~12:00	○	○	○
	小山市	粟宮1-7-8		月火水 金土	12:00~17:30	乳マ・子宮:不定期実施, 木休診 乳エ:月~水・金実施 委:子宮		
	0910810894	さくらのクリニック	0285-37-1221	月火水木金土	09:00~12:00	-	◎	-
小山市	卒島244-1		月火水木金土	12:00~17:30	水休診			
0920700119	福田記念病院	0285-84-7765	月火水木金土	09:00~12:00	◎	◎	○	
真岡市	上大沼127-1		月火水木金	13:30~17:00	不定期実施 乳マ:月水木土実施 乳エ・子宮:月木土実施			
0911010130	那須中央病院 総合健診センター	0287-29-2525	月火水木金土	08:00~12:00	○	○	○	
大田原市	下石上1453		月火水木金	12:00~17:00				

| ○:実施可 | ◎:実施可(視触診を含む) | -:実施不可 |

地域	健診機関 コード	健診機関名	電話番号	AM予約 受付曜日	AM予約 受付時間	乳がん		子宮 がん	
						乳マンモ	乳エコー		
	市区郡	健診機関住所		PM予約 受付曜日	PM予約 受付時間				
栃木	0915210215	国際医療福祉大学 塩谷病院	0287-44-1322			○	○	○	
	矢板市	富田77		月火水木金土	13:00~17:00	乳がん:土休診 子宮:火水金実施 乳マ:乳工含む			
	1010110151	前橋協立病院	027-265-3511			◎	◎	○	
	前橋市	朝倉町828-1		月火水木金土	13:30~17:00	乳がん:火~金実施 子宮:土休診			
	1010110888	生方医院	027-224-2818	月火水木金土	10:00~13:00	-	◎	-	
	前橋市	表町2-27-22		月火水 金	14:00~17:00	土のみ実施			
	1011010186	真木病院	027-363-8558	月火水木金土	09:00~12:00	◎	◎	○	
	高崎市	上並榎町187		月火水木金	13:00~16:30	受診日1週間前以内はキャンセル, 変更料徴収あり			
	1011010244	日高病院	027-362-1944	月火水木金土	09:00~12:00	◎	-	○	
	高崎市	中尾町886		月火水木金土	12:00~17:00	子宮:月・水~金実施			
	1011010566	ソフィアクリニック	027-386-8787	月火水木金土	09:00~12:00	◎	◎	○	
	高崎市	南大類町888-1		月火水木金土	12:00~18:00	子宮:火のみ実施			
	1011010202	大原病院	027-362-5800	月火水木金土	09:00~13:00	-	-	○	
	高崎市	飯玉町46		月火 木金	14:30~18:00	月火木金実施			
	1011011465	高崎健康管理センター	027-353-2277	月火水木金土	09:00~12:00	◎	◎	○	
	高崎市	矢中町188		月火水木金土	12:00~18:00				
	1011010517	いわたパティーズクリニック	027-347-4560	月火水木金	09:00~12:00	-	-	○	
	高崎市	矢中町841		火水 金	14:00~17:00	委託 月水金実施			
群馬	1012410542	日新病院	0277-30-3660			◎	◎	○	
	桐生市	菱町3-2069-1		月火水木金	14:00~17:00	委:子宮			
	1020700017	日本健康管理協会 伊勢崎健診プラザ	0270-26-7700	月火水木金土	08:30~12:00	○	○	○	
	伊勢崎市	中町655-1		月火水木金土	13:00~17:00	子宮:金土実施			
	1012510697	イムス太田中央総合病院	0276-37-8118			○	-	○	
	太田市	東今泉町875-1		月火水木金土	13:30~16:30	子宮:火休診			
	1010310066	沼田脳神経外科循環器科病院	0120-40-2288	月火水木金土	08:45~12:00	◎	◎	○	
	沼田市	栄町8番地		月火水木金土	12:00~17:30				
	1010310041	利根中央病院	0278-22-4321	月火水木金土	10:30~12:30	◎	-	○	
	沼田市	沼須町910番地1		月火水木金	14:00~16:00				
	1011110226	渋川中央病院	0279-25-1711	月火水木金	09:00~12:00	-	◎	○	
	渋川市	石原508-1		月火水木金	12:00~17:00	乳工:金のみ実施 子宮:月~水・金実施			
	1011210265	公立藤岡総合病院	0274-22-3311	月火水木金	09:00~12:00	◎	-	-	
	藤岡市	中栗須813-1		月火水木金	13:00~17:00	土休診			
	1011410154	公立碓氷病院	027-345-3021	月火水木金	08:30~12:00	◎	-	○	
	安中市	原市1-9-10		月火水木金	13:00~17:00	土休診 委:子宮			
	1012100028	長生病院	0279-82-2188	月火水木金	09:00~12:00	-	-	○	
	吾妻郡	長野原町大字長野原71		月火水木金	13:00~17:00	金のみ実施			
	1012110076	原町赤十字病院	0279-68-0500		土	◎	-	○	
	吾妻郡	東吾妻町大字原町698		月火水木金	15:00~16:30	乳マ:水休診 子宮:火休診			
	1010610127	角田病院	0270-50-3315	月火水木金土	09:00~11:30	◎	◎	○	
	佐波郡	玉村町上新田675-4		月火水木金土	14:00~17:00	子宮:月水金実施(不定期実施), 委託			
埼玉	1110301002	さいたま北部医療センター	048-663-1671	月火水木金	08:30~12:00	◎	◎	○	
	さいたま市	北区盆栽町453		月火水木金	12:00~17:00	土休診			
		1116500466	大宮エヴァグリーンクリニック	048-647-3203	月火水 金土	09:00~13:00	◎	◎	-
	さいたま市	大宮区下町2-16-1アクロスビル3F		月火水 金	13:00~18:30	木休診			
		1116503130	アルシェクリニック	048-640-6561	月火水木金土	08:30~12:00	◎	◎	○
	さいたま市	大宮区桜木町2-1-1 アルシェ9F		月火水木金	13:00~17:00				
		1116505598	双愛クリニック	048-642-4130	月火水木金土	09:00~12:00	○	-	○
	さいたま市	大宮区堀の内町2-173		月火水木金土	14:00~17:00	子宮:水金実施(不定期実施)			
		1111500016	さいたま赤十字病院	048-852-1110	月火水木金	10:00~12:00	◎	-	-
	さいたま市	中央区上落合8-3-33		月火水木金	12:00~16:00	火水金実施 2017年1月移転予定			
		1110104000	西部総合病院	048-854-1114	月火水木金	09:00~11:30	◎	◎	○
	さいたま市	桜区上大久保884		月火水木金	14:00~17:00	乳マ:月火木金実施 乳工:木のみ実施 委:子宮			
		1110106278	三愛病院	048-865-5300			◎	◎	○
	さいたま市	桜区田島4-35-17		月火水木金土	13:00~16:30	子宮:月~水・金実施, 委託			
		1116506661	イーストメディカルクリニック	048-799-2211	月火水木金土	08:30~12:00	◎	◎	○
	さいたま市	浦和区東高砂町3-2 ハイフィールドビル4F・5F		月火水 金土	12:00~16:30				
		1116503049	北濱ライフクリニック	048-838-5666	月火水 金土	09:00~12:00	◎	◎	-
	さいたま市	南区四谷2-1-3		月火水 金	15:00~18:00	月水土実施			
		1110405688	川越予防医療センター	049-248-7000	月火水木金土	09:00~12:00	◎	◎	○
	川越市	新宿町1-17-1 ユニクス川越3階		月火水木金土	13:00~17:00				
	1110405175	帯津三敬病院	049-236-0050	月火水木金土	10:00~12:00	○	○	-	
川越市	大中居545番地		月火水木金土	13:00~17:00	乳工:土休診				
	1110401554	本川越病院	049-222-0533	月火水木金	09:00~12:00	○	○	-	
川越市	中原町1-12-1		月火水木金	14:00~16:00	土休診				

地域	健診機関コード	健診機関名	電話番号	AM予約受付曜日	AM予約受付時間	乳がん		子宮がん
	市区郡	健診機関住所		PM予約受付曜日	PM予約受付時間	乳マンモ	乳エコー	
埼玉	1110402883	和心会クリニック	049-231-2005	月火水木金土	09:00~12:30	-	◎	○
	川越市	的場826-1		月火水木金土	12:30~18:00	子宮:木休診,委託		
	1110401315	三井病院	049-222-7217	月火水木金土	10:00~12:00	◎	◎	○
	川越市	連雀町19-3		月火水木金土	12:00~16:30	乳工:月~水・金実施,乳マ含む		
	1113103454	ティーエムクリニック	048-533-8837	月火水木金	09:00~12:00	◎	◎	○
	熊谷市	三ヶ尻48		月火水木金	13:00~17:00			
	1113103447	籠原病院	048-532-6747	月火水木金土	09:00~12:00	-	◎	○
	熊谷市	美土里町3-136		月火水木金土	13:30~18:00	委:子宮		
	1120700107	藤間病院	048-524-0146	月火水木金土	08:30~12:00	◎	◎	○
	熊谷市	末広2-138		月火水木金土	12:00~16:00			
	1110207878	川口パークタワークリニック	048-299-4106	月火水木金土	09:00~13:00	◎	◎	○
	川口市	幸町1-7-1 川口パークタワー2F		月火水木金	13:00~18:00			
	1110201350	埼玉済生会川口総合病院健診センター	0120-028-131	月火水木金	09:00~12:00	◎	◎	○
	川口市	西川口5丁目11番5号		月火水木金	12:00~16:30	乳がん:土休診 子宮:月火木実施		
	1110203091	埼玉協同病院	048-296-4880	月火水木金土	08:30~13:00	◎	◎	○
	川口市	木曾呂1317		月火水木金	14:00~17:00	乳マ・子宮:水~金実施 乳工:木金実施		
	1113701158	行田中央総合病院	048-553-2426	月火水木金土	08:30~12:00	○	○	○
	行田市	富士見町2丁目17番地17		月火水木金	12:00~17:30			
	1114901823	秩父病院	0494-22-3023	月火水木金土	10:00~12:00	○	-	-
	秩父市	和泉町20		月火水木金土	14:00~17:00			
	1112504181	双葉クリニック	04-2922-5171			-	◎	-
	所沢市	けやき台1-36-7		月火水木	13:00~15:00	土休診		
	1112503431	所沢第一病院	04-2944-5800	月火水木金土	09:00~13:00	◎	◎	○
	所沢市	下安松1559-1		月火水木金	14:00~17:30	乳工:月木実施 子宮:月火木金実施		
	1112505907	所沢中央病院 健診クリニック	04-2997-5500	月火水木金土	09:00~12:00	◎	◎	○
	所沢市	久米551-3 東亜東口ビルディング3F		月火水木金土	12:00~16:00	火水金実施		
	1114301032	本庄総合病院	0495-22-6648	月火水木金土	10:00~12:00	◎	◎	○
	本庄市	北堀1780		月火水木金	14:00~17:30			
	1110600981	春日部中央総合病院	048-736-1221	月火水木金土	08:30~12:30	◎	◎	○
	春日部市	緑町5-9-4		月火水木金	14:00~17:00	乳マ:月休診		
	1112701415	至聖病院	04-2952-1002	月火水木金土	09:00~12:30	○	○	○
	狭山市	下奥富1221		月火 木金土	13:30~17:00			
	1112701688	さやま総合クリニック	04-2900-2223	月火水木金土	08:30~12:30	○	○	○
	狭山市	入間川4-15-25		月火水木金	12:30~19:00	乳がん:39歳以下は乳工のみ申込可		
	1113900495	羽生総合病院	048-562-5555	月火水木金土	10:00~12:00	○	○	○
	羽生市	上岩瀬551		月火水木金	14:00~16:30			
	1120700032	深谷市総合健診センター	048-572-2411	月火水木金土	08:30~12:00	○	○	○
	深谷市	常盤町62-2		月火水木金土	12:00~17:00			
	1111600394	上尾中央総合病院	048-773-1114	月火水木金土	09:00~13:00	◎	◎	○
	上尾市	柏座1-10-10		月火水木金	14:00~17:30	乳工:土休診		
	1111602333	上尾アーバンクリニック	048-778-1929	月火水木金土	09:00~13:00	-	○	-
	上尾市	緑丘3-5-28 シンワ緑丘ビル1F		月火 木金	14:30~18:00			
	1111801091	メディカルトピア草加病院	048-912-3300	月火水木金土	09:00~12:00	◎	◎	○
	草加市	谷塚1-11-18		月火水木金土	12:00~16:30	土休診		
	1110802249	越谷誠和病院	048-966-5006	月火水木金土	09:00~12:00	◎	◎	-
	越谷市	谷中町4-25-5		月火水木金	14:00~17:00	乳工:乳マ含む		
1111901487	戸田中央総合健康管理センター	0120-388-811	月火水木金土	08:30~12:00	○	◎	○	
戸田市	上戸田2-32-20		月火水木金	12:00~17:00	乳工:土休診			
1112801207	入間ハート病院	04-2935-0320	月火水木金土	09:00~12:00	◎	-	○	
入間市	大字小谷田1258-1		月火水木金土	12:00~17:00				
1115100151	新座志木中央総合病院	048-474-7211	月火水木金	09:00~11:00	◎	-	○	
新座市	東北1-7-2		月火水木金	14:00~16:00	土休診			
1115100680	堀ノ内病院	048-481-5168	月火水木金土	10:00~12:00	○	◎	-	
新座市	堀ノ内2-9-31		月火水木金土	14:00~17:00				
1115200597	埼玉県央病院	048-776-0022	月火水木金土	09:00~12:00	◎	◎	-	
桶川市	坂田1726		月火水木金	12:00~17:00	火木実施 乳マ・乳工:セットで実施			
1110900043	新井病院	0480-21-0070	月火水木金土	08:30~12:30	◎	◎	-	
久喜市	久喜中央2-2-28		月火水木金土	13:30~16:00	水土実施			
1111200427	みさと健和病院 健診センター	048-955-5494	月火水木金	11:00~12:00	◎	◎	○	
三郷市	鷹野4-494-1		月火水木金	12:00~16:30	不定期実施 乳マ・子宮:火・木~土実施 乳工:金土実施			
1115700406	蓮田病院	048-766-8155	月火水木金土	09:00~13:00	◎	◎	-	
蓮田市	根金1662-1		月火水木金土	14:00~16:00	火休診			
1116001036	坂戸中央病院	049-283-0019	月火水木金土	09:00~12:00	○	-	○	
坂戸市	南町30-8		月火水木金土	14:00~17:00	木金実施(不定期実施) 委:子宮			

| ○:実施可 | ◎:実施可(視触診を含む) | -:実施不可 |

地域	健診機関 コード	健診機関名	電話番号	AM予約 受付曜日	AM予約 受付時間	乳がん		子宮 がん
	市区郡	健診機関住所		PM予約 受付曜日	PM予約 受付時間	乳マンモ	乳エコー	
埼玉	1116300016	旭ヶ丘病院	042-989-0650	月火水木金土	08:30~12:00	○	-	○
	日高市	森戸新田99-1		月火水木金	12:00~16:30	乳マ:土休診 子宮:木のみ実施		
	1113001666	松澤クリニック	049-257-6565	月火 木金土	10:00~12:00	◎	◎	○
	ふじみ野市	ふじみ野3-9-20		月火 木金土	16:00~18:00	水休診		
	1120700099	公益財団法人埼玉県健康づくり事業団	0493-81-6128	月火水木金	09:00~12:00	◎	◎	○
	比企郡	吉見町江和井410-1		月火水木金	13:00~17:00	火のみ実施		
白岡市	1110501106	白岡中央総合病院	0480-93-0662	月火水木金土	09:00~12:00	○	◎	-
	白岡市	小久喜938-12		月火水木金	12:00~17:30			
千葉	1210110668	千葉衛生福祉協会 千葉診療所	043-225-8977	月火水木金土	10:00~12:00	○	-	○
	千葉市	中央区院内1-8-12		月火水木金土	14:00~17:00	乳マ:土休診 子宮:月火金土実施(不定期実施), 委託		
	1210116772	轟健康クリニック	043-203-6664	月火水木金	09:00~11:45	-	○	-
	千葉市	中央区汐見丘23-1		月火水木金	13:00~16:45	火金実施(不定期実施)		
	1220700072	千葉ロイヤルクリニック	043-204-5511	月火水木金土	08:00~12:00	◎	-	○
	千葉市	中央区新町1000 センシティタワー8F		月火水木金	12:00~17:15	乳マ・子宮:火~木実施, セットで実施		
	1210110700	斎藤労災病院	043-227-7453	月火水木金土	08:30~12:00	◎	◎	○
	千葉市	中央区道場南1-12-7		月火水木金土	12:00~17:00	乳がん:土休診 子宮:月水金実施		
	1210123091	千葉メディカルセンター 健診センター	043-310-7038	月火水木金土	10:00~12:00	◎	◎	○
	千葉市	中央区南町1-7-1		月火水木金	12:00~17:00	子宮:土休診		
	1210122887	報徳千葉診療所	043-225-6232	月火水木金	08:30~12:30	◎	-	○
	千葉市	中央区本町1-1-13		月火水木金	13:30~17:00	土休診		
	1210119933	ポートスクエア柏戸クリニック	043-245-6051	月火水木金土	08:00~12:00	○	○	○
	千葉市	中央区間屋町1-35千葉ポートサイドタワー27F		月火水木金土	12:00~17:00	不定期実施		
	1210119172	まくはり健康管理センター	043-276-1851	月火水木金土	09:00~12:00	○	○	-
	千葉市	花見川区幕張町5-392-3		月火水木金	12:00~17:00	火~木・土実施		
	1210116012	幕張本郷クリニック	043-297-1911	月火 木金土	09:00~12:00	◎	◎	-
	千葉市	花見川区幕張本郷3-22-2		月火 木金	15:00~18:00	火のみ実施		
	1210120352	幕張マリブクリニック	043-297-0188	月火水木金土	09:00~12:30	-	○	○
	千葉市	美浜区中瀬2-6-1 ワールドビジネスガーデンマリブウエスト2階A0203		月火水木金	14:00~17:30	子宮:金土実施(不定期実施), 2ヶ月以降で申込可		
	1211310119	島田総合病院	0479-22-0063			◎	◎	○
	銚子市	東町5-3		月火水木金土	14:00~17:00			
	1212710168	化研病院	047-375-1119	月火水木金土	08:30~12:00	○	-	-
	市川市	国府台6-1-14		月火水木金土	13:00~16:30	火・木~土実施		
	1212712503	大村病院	047-377-8008	月火水木金	08:30~12:00	○	○	○
	市川市	南八幡4-14-2		月火水木金	13:00~16:30			
	1212716249	行徳総合病院	047-395-1151	月火水木金土	08:30~12:00	○	○	○
	市川市	本行徳5525-2		月火水木金	13:00~17:00	子宮:月休診		
	1221000019	西船橋健康管理クリニック	047-495-2100	月火水木金	08:30~12:00	◎	◎	○
	船橋市	葛飾町2-340 フロントビル4F		月火水木金	13:30~16:00	木のみ実施		
	1212817187	千葉徳洲会病院	047-774-0385			○	○	○
	船橋市	高根台2-11-1		月火水木金	12:00~16:30	乳マ:月火木金実施 子宮:月木実施		
	1212815710	共立習志野台病院	047-466-3268	月火水木金	09:00~12:00	○	○	○
船橋市	習志野台4丁目13番16号		月火水木金	12:00~16:30				
1212810091	板倉病院	047-431-2662	月火水木金	09:00~12:00	◎	◎	○	
船橋市	本町2-10-1		月火水木金	15:00~17:00	乳工:木のみ実施 子宮:水休診			
1212814341	船橋診療所	047-433-5105	月火水木金	09:00~12:00	-	○	-	
船橋市	湊町2-8-9		月火水木金	13:30~17:00	水のみ実施(不定期実施)			
1212413698	小金原健診クリニック	047-348-7201			◎	◎	○	
松戸市	小金3 高橋ビル6階		月火水 金土	13:00~16:45	乳がん:木休診 子宮:月火金実施(不定期実施)			
1212412849	東葛クリニック病院	047-331-2025			◎	◎	-	
松戸市	樋野口822番地		月火水木金土	14:00~17:00	火のみ実施			
1212114866	柏厚生総合病院	04-7144-8868	月火水木金土	08:00~13:00	◎	◎	○	
柏市	篠籠田617		月火水木金	14:00~17:00	土休診			
1212115749	柏たなか病院	04-7131-2211	月火水木金土	10:30~11:30	◎	◎	○	
柏市	小青田70番地1 東65街区1		月火水木金	16:00~17:00	土休診 乳マ:40歳以上申込可			
1212115293	柏健診クリニック	04-7167-4119	月火水木金土	08:00~12:00	◎	○	○	
柏市	柏4-5-22		月火水木金土	12:00~17:30				
1210610113	五井病院	0436-21-5521			○	○	-	
市原市	五井5155		月火水木金	13:00~16:00				
1212310621	東葛病院	04-7158-9228			○	○	○	
流山市	下花輪409		月火水木金	13:30~16:30	土休診			
1212310423	千葉愛友会記念病院	04-7110-0858	月火水木金土	09:00~12:00	◎	◎	○	
流山市	鰯ヶ崎1-1		月火水木金	14:00~17:30				
1212510089	我孫子つくし野病院	04-7184-2211	月火水木金土	08:30~12:00	◎	◎	-	
我孫子市	つくし野131-1		月火水木金土	12:00~17:00	土のみ実施			

地域	健診機関コード	健診機関名	電話番号	AM予約受付曜日	AM予約受付時間	乳がん		子宮がん
	市区郡	健診機関住所		PM予約受付曜日	PM予約受付時間	乳マンモ	乳エコー	
千葉	1212511285	我孫子東邦病院	070-5469-6563	月火水木金土	10:30~12:00	○	○	○
	我孫子市	我孫子1851-1		月火水木金	14:00~16:00	乳マ:木のみ実施 乳エ・子宮:水木実施		
	1212510758	平和台病院	04-7189-1119			○	○	○
	我孫子市	布佐834-28		月火水木金土	12:30~16:30	子宮:火木土実施(不定期実施)		
	1212610137	東邦鎌谷病院	047-445-6411	月火水 金土	09:00~13:00	○	-	○
	鎌ヶ谷市	栗野594		月火水 金土	14:00~17:00	乳マ:木休診 子宮:火のみ実施 受診希望日:3週間以降3ヶ月以内で申込可		
	1212610889	鎌ヶ谷総合病院	047-498-8111			◎	-	○
	鎌ヶ谷市	初富929-6		月火水木金土	13:00~17:00	子宮:火水金実施		
	1211911981	東京ベイ・浦安市川医療センター	047-351-3230			○	○	-
	浦安市	当代島3-4-32		月火水木金	13:00~16:30	土休診		
	1211912005	新浦安虎の門クリニック	047-381-2088	月火水木金土日	08:30~12:30	○	○	○
	浦安市	日の出2-1-5		月火水木金土	12:30~17:00	乳がん:月~日曜実施 子宮:不定期実施		
	1211912211	上田クリニック検診センター	047-316-6006	月火 木金土	08:30~12:30	○	○	○
	浦安市	猫実3-18-17		月火 木金	14:00~17:00	不定期実施		
	1214710026	白井聖仁会病院	047-491-7596			◎	◎	○
白井市	池の上1-15-1		月火水木金土	14:00~17:00	乳マ:不定期実施,火休診 子宮:水土実施			
東京	1310133157	霞が関ビル診療所	03-3239-0017	月火水木金土	09:00~12:00	○	○	○
	千代田区	霞が関3-2-5 霞が関ビル3階		月火水木金	12:00~16:30			
	1310132175	秋葉原メディカルクリニック	03-3280-5877	月火水木金土	09:00~12:00	○	○	○
	千代田区	外神田1-16-9 朝風二号館ビル6階		月火水木金	12:00~16:30	子宮:月休診		
	1310130880	丸の内クリニック	03-5223-8822	月火水木金	08:30~12:00	◎	◎	○
	千代田区	丸の内1-6-2新丸の内センタービルディング4F		月火水木金	12:00~17:00	土休診		
	1310132423	イク丸の内	03-5220-1070	月火水木金土	09:30~12:00	○	○	○
	千代田区	丸の内2-7-3 東京ビルディング3F		月火水木金	12:00~17:30	乳マ・乳エ:セットで実施 子宮:乳マまたは乳エ含む		
	1310128587	東都クリニック	03-3239-0302	月火水木金土	09:00~12:00	○	○	○
	千代田区	紀尾井町4-1ホテルニューオータニガーデンタワー2階		月火水木金	12:00~16:30			
	1310134312	九段クリニック	03-3222-0094	月火水木金土	08:30~12:00	◎	◎	○
	千代田区	九段北1-9-5		月火水木金	12:00~17:00	月~水・金実施		
	1310170092	半蔵門病院	03-3239-3355	月火水木金土	09:00~12:00	-	◎	○
	千代田区	麴町1-10		月火水木金土	12:00~17:00			
	1310134247	千代田診療所	03-3291-0375	月火水木金	09:00~12:00	○	○	○
	千代田区	神田錦町1-9		月火水木金	13:30~17:30	乳マ:火金実施 子宮:火金土実施		
	1310170050	三楽病院	03-5282-8331	月火水木金	09:00~12:00	◎	◎	○
	千代田区	神田駿河台2-5		月火水木金	13:00~17:00	火水金実施,7月~1月は不定期実施		
	1310110049	医療法人財団 小畑会 浜田病院	03-5280-1080	月火水木金土	09:00~12:00	◎	◎	○
	千代田区	神田駿河台2-5 ファーストビル4階		月火水木金土	12:00~17:00			
	1310132886	小川町メディカルクリニック	03-5848-4355	月火水木金土	08:30~12:00	◎	◎	○
	千代田区	神田小川町2-12 進興ビルB1F		月火水木金	12:00~17:00	乳がん:不定期実施 子宮:月水実施		
	1310132407	ケイアイ秋葉原クリニック	03-3255-8755	月火水木金	09:00~12:30	○	○	○
	千代田区	神田松永町11 AT第一ビル		月火水木金	15:00~18:00	乳マ:土休診 乳エ:火のみ実施 子宮:月のみ実施 委:乳がん・子宮		
	1310132746	東京クリニック	03-3516-7187	月火水木金土	09:00~12:00	◎	◎	○
	千代田区	大手町2-2-1 新大手町ビル		月火水木金土	12:00~17:30			
	1310128991	神田クリニック健康管理センター	03-3252-0763	月火水木金	09:00~13:00	-	○	○
	千代田区	内神田2-4-1		月火水木金	14:00~17:00	乳エ:不定期実施 子宮:土休診		
	1310130476	ケイアイ飯田橋クリニック	03-3239-2777	月火水木金	09:00~12:30	○	○	○
	千代田区	飯田橋3-10-10 ガーデンエアタワー2F		月火水木金	14:30~18:00	乳マ:土休診 乳エ:火のみ実施,委託 子宮:月~水・金実施,委託		
1310231514	イムス東京健診クリニック	03-3548-2451	月火水木金土	08:30~12:00	○	○	○	
中央区	京橋1-1-5 セントラルビル7F		月火水木金	12:00~17:30	子宮:水~金実施(不定期実施)			
1310227207	銀座富士クリニック	03-3542-8371	月火水木金土	09:00~12:00	◎	○	○	
中央区	銀座4-11-2		月火水木金	12:00~18:00	子宮:月~水・土実施 受診希望日:第3希望日まで必須			
1310234229	銀座医院	03-3541-3340	月火水木金土	08:30~12:00	○	○	○	
中央区	銀座4-12-15 歌舞伎座タワー16階		月火水木金	12:00~17:00				
1310230177	浜町センタービルクリニック	03-3664-6858			◎	○	○	
中央区	日本橋浜町2-31-1浜町センタービル7階		月火水木金	13:30~17:00	乳マ・子宮:水木実施 乳エ:土休診			
1320800806	ライフサイエンス健診クリニック	03-5652-0808			-	◎	-	
中央区	日本橋堀留町2-6-6ライフサイエンスビル2、3F		月火水木金	12:00~18:00	土休診			
1310230896	日本橋ハートクリニック	03-3244-4810	月火水木金	08:45~12:30	○	○	-	
中央区	日本橋本石町3-2-12 社労士ビル2F		月火水木金	13:45~17:00	土休診			
1310229682	中央みなとクリニック	03-3547-1395	月火水木金土	09:00~13:00	○	○	○	
中央区	明石町8-1 聖路加ガーデン2F		月火水木金土	14:00~17:30	子宮:金休診			
1310339820	品川シーズンテラス健診クリニック	03-3452-3382	月火水木金	08:30~12:00	◎	◎	○	
港区	港南1-2-70 品川シーズンテラス5階		月火水木金	12:00~17:00	不定期実施			
1310337824	品川イーストクリニック	03-5783-5522	月火水木金	09:00~13:00	-	○	-	
港区	港南2-15-2 品川インターシティB棟2F		月火水木金	14:00~18:00	土休診			

| ○:実施可 | ◎:実施可(視触診を含む) | -:実施不可 |



地域	健診機関 コード	健診機関名	電話番号	AM予約 受付曜日	AM予約 受付時間	乳がん		子宮 がん
	市区郡	健診機関住所		PM予約 受付曜日	PM予約 受付時間	乳マンモ	乳エコー	
東京	1310335042	同友会 品川クリニック	03-6718-2816	月火水木金	09:00~12:30	-	◎	○
	港区	港南2-16-3 品川グランドセントラルタワー1階		月火水木金	13:30~17:00	火木実施		
	1310338624	みなと健診クリニック	03-5781-5020	月火水木金	08:00~12:00	◎	◎	○
	港区	港南2-5-3オリックス品川ビル2F		月火水木金	12:00~17:00	乳がん:土休診 子宮:金のみ実施		
	1310326447	ライフ・プランニング・クリニック	03-3454-5068	月火水木金	09:00~12:00	○	○	○
	港区	三田3-12-12 笹川記念会館11階		月火水木金	13:00~17:00	土休診		
	1310330050	芝パーククリニック	03-3434-4485	月火水木金土	08:30~12:00	◎	◎	○
	港区	芝公園2-4-1 芝パークビルA館2階		月火水木金	13:00~16:45	土休診		
	1310334151	パークサイドクリニック	03-3434-7800	月火水木金	10:00~12:00	◎	◎	○
	港区	芝公園2-6-8 日本女子会館ビル2階		月火水木金	12:00~17:00	土休診		
	1310339374	日比谷公園クリニック	03-3595-0781	月火水木金	08:00~12:00	○	○	○
	港区	新橋1-18-1 航空会館4F		月火水木金	12:00~17:30	乳がん:土休診 子宮:月水実施		
	1320701111	芝健診センター	03-3431-7491	月火水木金土	09:00~12:00	◎	◎	○
	港区	新橋6-19-21		月火水木金	12:00~17:00	火~日曜実施(不定期実施)		
	1310331025	セラヴィ新橋クリニック	03-5408-8181	月火水木金	08:30~12:00	○	○	○
	港区	西新橋2-39-3 SVAX西新橋5F・6F		月火水木金	12:00~17:00	不定期実施		
	1310333559	メディカルスクエア赤坂	03-3585-0365	月火水木金	08:30~12:00	◎	◎	○
	港区	赤坂2-17-17		月火水木金	12:00~17:00	土休診		
	1310337253	大星クリニック	03-6426-5933	月火水木金	09:00~11:45	-	-	○
	港区	赤坂2-9-11 オリックス赤坂2丁目ビルB1		月火水木金	13:00~16:30	火のみ実施		
	1310336180	ふなきクリニック	03-3505-0300	月火水木金	10:30~12:00	-	◎	-
	港区	赤坂3-15-9 萬屋ビル5階		月火水木金	15:00~17:00	土休診		
	1310332742	汐留シティセンターセントラルクリニック	03-5568-8702	月火水木金	09:00~14:00	◎	◎	○
	港区	東新橋1-5-2 汐留シティセンター3階		月火水木金	15:00~19:00	土休診		
	1310337188	汐留第2セントラルクリニック	03-6218-2121	月火水木金	10:00~14:00	◎	◎	○
	港区	東新橋1-5-2 汐留シティセンターB2F		月火水木金	15:00~19:00	土休診		
	1310337063	汐留ガーデンクリニック	03-5537-8080	月火水木金	09:00~13:00	○	○	○
	港区	東新橋1-8-2 カレッタ汐留B1		月火水木金	13:00~18:00	月火実施(不定期実施)		
	1310337154	パークサイド広尾レディスクリニック	03-5798-3470	月火水木金土	10:00~13:00	-	◎	○
	港区	南麻布5-1-11 Qiz広尾3F		月火水木金	13:00~19:00			
	1310332783	汐留健診クリニック	0120-40-1086	月火水木金土	08:30~12:00	○	○	○
	港区	浜松町1-17-10		月火水木金土	12:00~17:30	乳がん:子宮含む		
	1310438861	新宿健診プラザ	03-3209-0211	月火水木金	09:00~12:00	◎	◎	○
	新宿区	歌舞伎町2-31-12		月火水木金	12:00~17:00			
	1310439018	高戸橋クリニック	03-3200-1561	月火水木金	09:00~12:00	○	○	○
	新宿区	高田馬場2-5-24 メゾンドール高田馬場1F		月火水木金	13:00~17:00	乳がん:土休診 子宮:水のみ実施(不定期実施)		
	1315720198	慈友クリニック	03-3360-3195	月火水木金	08:30~12:00	◎	◎	○
	新宿区	高田馬場4-3-11		月火水木金	12:00~16:30	木休診 乳マ:不定期実施		
	1310437301	ケイアイクリニック	03-5269-2111	月火水木金土	09:00~12:30	○	○	○
	新宿区	四谷1-20-23ケイアイメディカルビル		月火水木金土	14:30~17:30	乳エ:火のみ実施 子宮:木金実施		
	1310438796	ヒロオカクリニック健診センター	03-3225-1720	月火水木金土	08:45~12:30	◎	◎	○
	新宿区	新宿2-5-12-3F		月火水木金	14:00~17:00	乳マ・子宮:木のみ実施(不定期実施) 乳エ:土休診		
	1315720925	新宿追分クリニック・レディース	0120-28-3113	月火水木金	09:00~12:00	◎	◎	○
	新宿区	新宿3-1-13 京王新宿追分ビル6F		月火水木金	12:00~17:00	月~日曜実施		
	1310438697	新宿追分クリニック	0120-28-3113	月火水木金	09:00~12:00	-	◎	○
	新宿区	新宿3-1-13京王新宿追分ビル7階		月火水木金	12:00~17:00	月~日曜実施		
	1310438820	芙蓉診療所 成人病医学センター	03-3350-6731	月火水木金土	09:00~12:00	○	○	○
新宿区	新宿5-14-5		月火水木金	12:00~17:30	不定期実施 乳がん:月~日曜実施 子宮:火・金~日曜実施			
1310428672	新宿三井ビルクリニック	03-3344-3300	月火水木金土	09:00~13:00	◎	◎	○	
新宿区	西新宿2-1-1 新宿三井ビル4階		月火水木金	14:00~17:00	乳マ:土休診 乳エ:火~木実施(不定期実施) 子宮:火~金実施			
1310432385	金内メディカルクリニック	03-3365-5521	月火水木金土	08:30~12:00	◎	◎	○	
新宿区	西新宿7-5-25 西新宿木村屋ビル2F		月火水木金土	12:00~18:00				
1310415059	JCHO 東京新宿メディカルセンター	03-3269-8118			◎	-	○	
新宿区	津久戸町5-1		月火水木金	13:00~16:30	火木金実施			
1310525519	山田胃腸科外科医院	03-3821-3381	月火水木金	09:00~12:00	○	○	○	
文京区	根津1-16-10 イトーピア根津101・102		月火水木金	13:00~16:30	子宮:水休診,委託			
1310528018	春日クリニック	03-3816-5840	月火水木金土	08:00~12:00	◎	◎	○	
文京区	小石川1-12-16 TGビル		月火水木金土	12:00~17:30				
1310629592	オリエンタル上野健診センター	03-5816-0720	月火水木金土	08:30~12:00	◎	◎	○	
台東区	上野一丁目20番11号		月火水木金	12:00~16:30	金のみ実施			
1310628024	浅草クリニック	03-3876-3600	月火水木金土	09:00~12:00	○	◎	○	
台東区	浅草4-11-6		月火水 金	12:00~17:30	乳マ:土休診,委託 乳エ:月~水実施(不定期実施) 子宮:水のみ実施			
1310624577	愛誠病院上野クリニック	03-3834-3518	月火水木金	09:00~12:00	-	◎	○	
台東区	東上野2-18-6常磐ビル3階		月火水木金	13:30~17:00	乳エ:土休診 子宮:水のみ実施 水:子宮の申込必須			

地域	健診機関 コード	健診機関名	電話番号	AM予約 受付曜日	AM予約 受付時間	乳がん		子宮 がん
	市区郡	健診機関住所		PM予約 受付曜日	PM予約 受付時間	乳マンモ	乳エコー	
東京	1310670604	永寿健診センター	03-3833-7351	月火水木金土	09:00~12:00	○	-	-
	台東区	東上野3-3-3 プラチナビル2階		月火水木金	12:00~17:00			
	1310814913	あそか病院	03-3632-0491	月火水木金	09:00~12:00	◎	-	○
	江東区	住吉1-18-1		月火水木金	13:00~17:00	乳マ:土休診 子宮:火木実施		
	1310826594	テレコムセンタービルクリニック	03-3713-5800	月火水木金	09:00~13:00	-	○	-
	江東区	青海2-5-10 テレコムセンタービルW0302		月火水木金	14:00~18:00	不定期実施 土休診		
	1310826321	東京イースト21クリニック	03-5632-6037	月火水木金土	10:00~12:00	-	○	○
	江東区	東陽6-3-2 イーストタワー2階202A		月火水木金土	15:00~17:30			
	1310830091	大手町さくらクリニック in 豊洲	03-6219-5688	月火水木金	08:30~12:00	○	○	○
	江東区	豊洲3-2-20 豊洲フロント2F		月火水木金	12:00~18:00	土休診		
	1310830760	協和メディカルクリニック	03-3648-4166	月火水木金土	09:00~13:00	◎	◎	○
	江東区	北砂2-15-40		月火水木金土	13:00~17:00	月休診		
	1310828020	深川ギャザリアクリニック	03-5653-3502	月火水木金土	09:00~12:00	○	○	○
	江東区	木場1-5-25 深川ギャザリアタワーS棟3F		月火水木金土	12:00~18:00			
	1310829283	東西線メディカルクリニック	03-3643-0077	月火水木金土	08:30~12:00	◎	◎	○
	江東区	門前仲町1-4-8 プラザ門前仲町9階		月火水木金	13:30~17:00	子宮:月木土実施		
	1310931212	全日本労働福祉協会	03-3783-9411	月火水木金土	08:30~12:00	◎	◎	○
	品川区	旗の台6-16-11		月火水木金	12:00~17:00	水のみ実施(不定期実施)		
	1310932871	目黒メディカルクリニック	03-3280-5877	月火水木金土	09:00~12:00	○	○	○
	品川区	上大崎3-11-18		月火水木金	12:00~16:30	不定期実施		
	1310933739	アネックス	03-5408-8181	月火水木金	08:30~12:00	○	○	○
	品川区	大崎1-6-1 TOC大崎ビル1F		月火水木金	12:00~17:00	金のみ実施		
	1310932798	進興クリニック	03-5408-8181	月火水木金	08:30~12:00	○	○	○
	品川区	大崎2-1-1 ThinkPark Tower 3F		月火水木金	12:00~17:00	不定期実施 子宮:月休診		
	1310934190	オーバルコート健診クリニック	03-5408-8181	月火水木金	08:30~12:30	○	○	○
	品川区	東五反田2-17-1 オーバルコート大崎マークウエスト14F		月火水木金	13:30~16:30	月水金実施		
	1310927756	北品川クリニック	03-3474-1351	月火水木金土	08:30~12:00	◎	◎	○
	品川区	北品川1-28-15		月火水木金土	13:00~16:30	火金実施		
	1315620927	医社) BOH伊藤メディカルクリニック	03-3731-2122	月火水 金土日	09:30~11:30	-	◎	○
	大田区	蒲田5-27-10 蒲田TKビル3F		月火水 金土	14:00~17:00	乳工:土のみ実施 子宮:月~水・金~日曜実施		
	1311138536	Kクリニック山王	03-5718-0810	月火水木金	09:00~12:00	◎	◎	○
	大田区	山王2-19-2-4F		月火水木金	12:00~16:30	土休診 子宮:不定期実施 当日キャンセル不可		
	1315620281	牧田総合病院人間ドック健診センター	03-3751-3489	月火水木金土	09:00~12:00	○	○	○
	大田区	西蒲田4-29-1		月火水木金	12:00~16:00	不定期実施		
	1311136548	大森中診療所	03-3762-8439	月火水木金	09:30~12:00		○	○
	大田区	大森中1-22-2		月火水木金	12:00~16:00	乳がん:土休診 子宮:火のみ実施 乳工:本院にて実施		
	1311137975	イギア・ウィメンズクリニック池上	03-3753-2293	月火水木金	09:00~12:00	○	◎	○
	大田区	池上3-40-3 パラッショ池上1F		月火水木金	14:00~17:00	月~水・金実施		
	1311131242	馬込中央診療所	03-3773-6773	月火水木金土	09:00~13:00	-	◎	○
	大田区	中馬込1-5-8		月火水木金土	14:00~17:00	月水木土実施		
	1315523717	シグマクリニック	0120-978-922	月火水木金土	09:00~12:00	◎	◎	○
	世田谷区	下馬5-41-21		月火水木金	12:00~16:30	乳マ・子宮:月火木実施 乳工:火木実施		
	1315522214	桜新町アーバンクリニック	03-3429-1192	月火水木金土	09:00~12:45	-	-	○
	世田谷区	新町3-21-1 さくらウェルガーデン2階		月火水木金土	14:00~18:45	土休診		
	1315521240	幸野メディカルクリニック	03-3483-8976	月火水木金土	08:30~12:00	○	○	○
世田谷区	祖師谷3-30-28		月火水木金	13:00~16:30	子宮:火木土不定期院内実施 委:乳マ・子宮			
1311216886	久我山病院	03-3309-8131	月火水木金土	10:00~12:00	○	○	○	
世田谷区	北鳥山2-14-20		月火水木金	13:00~17:00	乳工:土休診			
1311330802	日本健康増進財団 恵比寿ハートビル診療所	03-5420-8015	月火水木金	09:00~12:00	○	○	○	
渋谷区	恵比寿1-24-4		月火水木金	13:00~16:00	乳マ:火水実施 乳工:土休診 子宮:月~水実施			
1311336288	イーグ表参道	03-5220-1070	月火水木金	09:30~12:00	○	○	○	
渋谷区	神宮前4-26-18 原宿ピアザビル4F		月火水木金	12:00~17:30	乳マ・乳工:セットで実施			
1311370105	代々木病院健診センター	03-3478-7038	月火水木金土	08:45~12:00	◎	◎	○	
渋谷区	千駄ヶ谷1-30-7		月火水木金	12:00~16:45	水・金~日曜実施(不定期実施)			
1311331602	フェニックスメディカルクリニック	0120-063-063	月火水木金土	09:00~12:00	○	○	○	
渋谷区	千駄ヶ谷3-41-6		月火水木金	12:00~18:00				
1311336072	バリューHRビルクリニック	03-6380-1420	月火水木金	08:30~13:00	○	○	○	
渋谷区	千駄ヶ谷5-21-14 バリューHRビル		月火水木金	13:00~17:00	不定期実施			
1311335231	久野マインズタワークリニック	0120-715-907	月火水木金土	09:00~12:00	◎	◎	○	
渋谷区	代々木2-1-1 新宿マインズタワー2F		月火水木金土	12:00~17:30				
1311330190	新宿海上ビル診療所	03-3299-8900	月火水木金土	08:30~12:00	◎	◎	○	
渋谷区	代々木2-11-15 新宿東京海上日動ビルディング3・4階		月火水木金	12:00~17:00				
1311333301	渋谷ウエストヒルズクリニック	03-5459-4015	月火水木金	09:00~12:30	-	○	○	
渋谷区	道玄坂1-12-1 渋谷マークシティウエスト11階		月火水木金	14:00~17:30	子宮:水金土実施 当日項目キャンセル減額対応なし			

| ○:実施可 | ◎:実施可(視触診を含む) | -:実施不可 |

地域	健診機関 コード	健診機関名	電話番号	AM予約 受付曜日	AM予約 受付時間	乳がん		子宮 がん
	市区郡	健診機関住所		PM予約 受付曜日	PM予約 受付時間	乳マンモ	乳エコー	
東京	1311370022	クロス病院健診センター	03-3376-6450	月火水木金	08:00~12:30	◎	◎	○
	渋谷区	幡ヶ谷2-18-20		月火水木金	12:30~17:30	乳がん:土休診 子宮:火金実施 当日項目キャンセル減額対応なし		
	1311470087	横島病院	03-3389-2531	火水木金	10:00~12:00	○	◎	-
	中野区	新井1-38-6		火水木金	14:00~17:00	乳マ:木土実施, 二日に渡る 乳工:月~水実施		
	1311410901	新渡戸記念中野総合病院	03-3382-1231	月火水木金土	08:45~12:00	○	○	○
	中野区	中央4-59-16		月火水木金	12:00~16:30	乳マ:土休診		
	1311429893	古藤クリニック	03-3229-6582	月火水木金土	09:00~12:30	-	○	-
	中野区	中野2-13-23 岡デンタルビル2F		月火水木金	12:30~17:30	月~日曜実施(不定期実施)		
	1321000067	中野共立病院附属健診センター	03-3386-9106	月火水木金土	09:00~12:00	◎	◎	○
	中野区	中野5-45-4		月火水木金	12:00~16:30	月水土実施 乳工:不定期実施		
	1311535038	高井戸東健診クリニック	03-3331-6823	月火水木金	10:00~11:30	◎	◎	○
	杉並区	高井戸東2-3-14		月火水木金	13:30~16:30	土休診		
	1311514967	荻窪病院	03-3399-1102	月火水木金土	09:00~12:00	○	○	○
	杉並区	今川3-1-24		月火水木金	12:00~17:00			
	1311570936	東京衛生病院	03-3392-8079	月火水木金	10:00~14:00	○	○	○
	杉並区	天沼3-17-3		月火水木	14:00~16:00	土休診		
	1311570969	佼成病院健康管理室	03-5340-5102	月火水木金土	08:00~12:00	◎	◎	○
	杉並区	和田2-25-1		月火水木金	12:00~16:30			
	1311634237	平塚胃腸クリニック	03-3984-4316	月火水木金土	08:30~12:00	○	○	-
	豊島区	西池袋3-28-1 藤久ビル西2号館		月火水木金	12:00~16:30	土休診		
	1311633676	アーバンハイツクリニック	03-3946-6721	月火水木金土	08:30~12:00	-	◎	○
	豊島区	巣鴨1-16-2 アーバンハイツ巣鴨B棟2階		月火水木金	12:00~18:00			
	1311670934	関野病院	03-3986-5571	月火水木金	09:00~12:00	-	○	○
	豊島区	池袋3-28-3		月火水木金	12:00~16:30	乳工:月~木実施 子宮:木のみ実施		
	1311670017	一心病院	03-3918-1358	月火水木金土	09:00~12:30	○	○	○
	豊島区	北大塚1-18-7		月火水木金	13:30~17:00	子宮:月火木実施		
	1311630938	大塚北口眼科・健康管理クリニック	03-3940-5689	月火水木金	09:00~12:00	◎	◎	○
	豊島区	北大塚2-6-12		月火水木金	14:00~16:30	子宮:火水実施		
	1311770650	王子病院	03-3912-6611	月火水木金土	09:30~12:00	○	○	○
	北区	王子2-14-13		月火水木金	12:00~16:30	乳がん:火水金土実施 子宮:火のみ実施		
	1311770783	花と森の東京病院	03-5567-1332	月火水木金土	08:30~12:00	◎	◎	○
	北区	西ヶ原2-3-6		月火水木金	12:00~16:30			
	1320700220	KBメディカルドック	03-3895-8808	月火水木金土	08:30~12:00	○	○	○
	荒川区	町屋1-1-9 メディカルセンターメディウム町屋4F		月火水木金	12:00~19:00			
	1311932425	慈誠会ドック会館	03-3937-6256	月火水木金土	10:30~12:00	○	○	○
	板橋区	常盤台4丁目35番10号		月火水木金土	12:00~17:00	木休診		
	1312070936	練馬総合病院	03-5988-2246	月火水木金	10:00~12:00	○	○	○
	練馬区	旭丘1-24-1		月火水木金	12:00~17:00	土休診		
	1312070944	島村記念病院	03-3920-9788	月火水木金	09:00~12:00	○	○	○
	練馬区	関町北2-4-1		月火水木金	12:00~17:00	乳マ・子宮:火木実施 乳工:木のみ実施(不定期実施)		
	1312026581	南町医院	03-3993-5251	月火水木金土	10:00~12:00	-	○	-
	練馬区	桜台1-8-8		月火水木金	12:00~16:00	土のみ実施		
	1312030518	扇内医院	03-3990-2111	月火水木金土	09:00~12:30	-	◎	○
	練馬区	中村三丁目4-18		月火水木金	12:30~17:30	乳工:月火金実施, 二日に渡る 子宮:月金実施		
	1312032076	練馬桜台クリニック	03-5999-0723	月火水木金土	10:00~12:00	-	○	-
練馬区	豊玉北4-11-9		月火水木金	13:00~16:30				
1312170116	等潤病院 健診センター等潤	03-3850-7221			◎	◎	○	
足立区	一ツ家4-4-14		月火水木金土	14:00~17:00	乳マ:月木土実施(不定期実施) 乳工:月~木~土実施(不定期実施) 委:子宮 受診希望日:3週間以降2ヶ月以内で申込可			
1312171106	東京北部病院	03-3854-3181	月火水木金	09:00~12:00	◎	◎	-	
足立区	江北6-24-6		月火水木金	12:00~17:00	水木土実施			
1312170272	井口病院	03-3881-2470	月火水木金土	09:00~12:00	-	◎	○	
足立区	千住2-19		月火水木金土	12:00~16:30	乳工:月・木~土実施			
1312171023	足立共済病院	03-3881-6116			-	○	○	
足立区	柳原一丁目36-8		月火水木金土	13:30~15:00	子宮:木休診			
1312271021	金町中央病院	03-3607-2001	月火水木金土	09:00~12:00	○	○	○	
葛飾区	金町1丁目9番1号		月火水木金土	13:00~17:00	乳工:土のみ実施 子宮:月土実施			
1312326775	第二臨海クリニック	03-5658-3558	月火水木金	09:00~12:00	○	○	○	
江戸川区	西葛西7-28-8		月火水木金	13:00~17:00	不定期実施 乳マ:火木金実施 乳工:火・木~土実施 子宮:木のみ実施, 二日に渡る			
1312370120	メディチェック画像診断センター	03-5889-1319	月火水木金土	09:00~12:00	○	○	○	
江戸川区	南小岩8-17-2		月火水木金	12:00~17:00	子宮:火金実施			
1312926996	孫田クリニック	0120-27-1175	月火水木金土	09:00~12:00	-	◎	○	
八王子市	旭町6-6 ピオスビル5F		月火水木金	12:00~17:30	木~土実施			
1312971208	右田病院	042-622-5155	月火水木金土	08:30~11:30	◎	◎	○	
八王子市	暁町1-48-18		月火水木金	13:00~16:30	月・水~金実施 委:子宮			

地域	健診機関 コード	健診機関名	電話番号	AM予約 受付曜日	AM予約 受付時間	乳がん		子宮 がん
	市区郡	健診機関住所		PM予約 受付曜日	PM予約 受付時間	乳マンモ	乳エコー	
東京	1312928109	南大沢メディカルプラザ健診室	042-670-3055	月火水木金土日	11:00~12:00	○	○	○
	八王子市	南大沢2-25 フォレストモール南大沢3F		月火水木金土日	12:00~17:30	不定期実施 水休診 委:子宮		
	1312928497	エヌ・エスクリニック	042-648-5880	月火水木金	09:00~12:30	◎	◎	○
	八王子市	明神町2-26-9 MZビル4F		月火水 金	13:30~17:30	乳マ:不定期実施 乳工:月火木実施 子宮:不定期実施,月休診		
	1313023405	立川相互ふれあいクリニック	042-524-7365	月火水木金	09:00~12:00	◎	◎	○
	立川市	錦町1-23-4		月火水木金	12:00~17:00	子宮:土休診		
	1320700394	立川中央病院附属健康クリニック	0120-137-322	月火水木金土	08:30~12:00	◎	◎	○
	立川市	柴崎町3-14-2 BOSEN4階		月火水木金土	12:00~16:30			
	1313023603	リポーンレディースクリニック	042-548-3715	月火水木金土	09:00~12:00	○	○	○
	立川市	曙町2-10-1 ふどうやビル4F		月火水木金土	12:00~16:30			
	1313024080	立川北口健診館	042-521-1212	月火水木金土	08:30~12:00	◎	◎	○
	立川市	曙町2-37-7 コアシティ立川ビル9F		月火水木金土	12:00~17:00			
	1313326386	松井健診クリニック	0422-22-2036	月火水木金土	09:30~12:00	◎	◎	○
	武蔵野市	吉祥寺東町1-19-23		月火水木金	13:00~16:30	委:子宮 受診希望日:3週間以降3ヶ月以内で申込可		
	1313325735	武蔵境まつもとファミリークリニック	0422-39-5315	月火水 金土	10:30~12:30	◎	◎	○
	武蔵野市	境南町2-9-3 大矢ビル2F		月火水 金土	15:30~18:30	木休診		
	1313325859	医療法人社団陽和会 にしくぼ診療所	0422-50-2825			◎	◎	○
	武蔵野市	緑町2-1-40		月火水 金土	12:00~16:30	乳がん:土のみ実施 子宮:火土実施		
	1313670783	武蔵野病院	0422-47-1000			◎	-	○
	三鷹市	下連雀4-8-40		月火水木金土	12:00~16:00	不定期実施 乳マ:月~水・金実施 子宮:木休診		
	1313613866	野村病院予防医学センター	0422-47-8811	月火水木金土	08:00~12:00	○	○	○
	三鷹市	下連雀8丁目3番6号		月火水木金土	12:00~16:45			
	1312822187	新町クリニック	0428-31-5312	月火水木金土	08:30~12:00	◎	◎	○
	青梅市	新町3-53-5		月火水木金	14:00~16:00			
	1313870011	共済会櫻井病院	042-362-5141	月火水木金土	09:30~12:30	-	○	-
	府中市	是政2-36		月火水木金土	13:30~16:30			
	1314070850	東京西徳洲会病院	042-500-6622	月火水木金土	10:00~12:00	○	○	○
	昭島市	松原町3-1-1		月火水木金土	13:00~16:30	子宮:火木実施 乳マ・乳工:セットで実施		
	1314070835	うしお病院	042-541-5425	月火水木金	09:00~13:00	◎	◎	-
	昭島市	武蔵野2-7-12 地下1階4階		月火水木金	14:00~16:30	乳マ:土休診 乳工:火木実施		
	1314270054	調布病院	042-484-2626	月火水木金土	09:00~12:00	◎	-	○
	調布市	下石原3-45-1		月火水木金	13:00~17:00	土休診		
	1314270062	調布東山病院	042-481-5515	月火水木金土	09:30~12:00	◎	◎	○
	調布市	小島町2-32-17		月火水木金土	12:00~16:30	火休診		
	1314223327	つつじヶ丘神代クリニック	042-443-2246	月火水 金土	09:00~12:00	○	○	○
	調布市	西つつじヶ丘4-15-5		月火水 金	15:00~17:00	木休診 旧:神代クリニック		
	1313225588	原町田診療所	042-710-1100			-	◎	○
	町田市	原町田4-17-11		月火水木金	14:00~17:00	木のみ実施		
	1313222742	仁愛医院	042-728-1055	月火水 金土	09:00~13:00	-	○	-
	町田市	高ヶ坂6丁目19-31		月火水 金	14:00~18:00	不定期実施 木休診		
	1313270865	鶴川記念病院	044-987-9716	月火水木金土	09:00~14:00	◎	-	○
	町田市	三輪町1059-1		月火水木金	12:00~16:00	不定期実施 乳マ:火木実施 子宮:火のみ実施		
	1314121976	武蔵小金井クリニック	042-384-0182	月火水木金土	09:00~12:00	◎	-	○
	小金井市	本町5-19-33		月火水木金	13:30~17:00	乳マ:月~水・金実施 子宮:月のみ実施(不定期実施) 乳マ:二日に渡る		
	1314122578	小金井つるかめクリニック	042-386-3737	月火水木金土	08:30~12:00	◎	◎	○
小金井市	本町6-14-28 ブラウドタワー3F		月火水木金土	13:00~17:30				
1313522596	森久保クリニック	042-594-6610	月火水 金土	08:45~12:00	◎	◎	○	
日野市	高幡328 森久保医療モール2F		月火水 金	15:00~17:30	木休診			
1313570082	花輪病院	042-582-0061	月火水木金土	09:30~12:30	◎	◎	-	
日野市	日野本町3-14-15		月火水木金	13:30~16:30	乳マ:月火金実施 乳工:土のみ実施,乳マ含む			
1312715498	東京白十字病院	042-391-6111	月火水木金	08:30~12:00	◎	-	○	
東村山市	諏訪町2-26-1		月火水木金	13:00~16:00	月~水・金実施			
1314715538	結核予防会複十字病院	042-491-4712	月火水木金	09:00~12:00	◎	◎	○	
清瀬市	松山3-1-24		月火水木金	13:00~16:00	乳がん:土休診 子宮:火木金実施			
1314870077	アルテミスウィメンズホスピタル	042-472-6136	月火水木金土	09:00~12:00	◎	◎	○	
東久留米市	中央町1-1-20		月火水木金	12:00~17:00	乳がん:火木金実施			
1314970042	武蔵村山病院	042-566-3111	月火水木金土	09:00~12:00	○	○	○	
武蔵村山市	榎1-1-5		月火水木金土	12:00~16:30				
1315021324	多摩海上ビル診療所	042-356-2222	月火水木金土	08:45~12:00	○	○	○	
多摩市	鶴牧2丁目1番地1多摩東京海上日動ビル中央館1階		月火水木金	12:00~17:30	不定期実施 子宮:月火木実施			
1320700436	田村クリニック 健診室	042-311-5310	月火水木金土日	11:30~12:00	○	○	○	
多摩市	落合1-32-1 多摩センターペパビル4F		月火水木金土日	12:00~17:30	月~土祝実施 委:子宮			
1315114483	稲城市立病院 健診センター	042-377-1421	月火水木金	09:00~12:00	◎	◎	○	
稲城市	大丸1171		月火水木金	12:00~16:00	土休診 当日キャンセル不可			

| ○:実施可 | ◎:実施可(視触診を含む) | -:実施不可 |

地域	健診機関コード	健診機関名	電話番号	AM予約受付曜日	AM予約受付時間	乳がん		子宮がん
	市区郡	健診機関住所		PM予約受付曜日	PM予約受付時間	乳マンモ	乳エコー	
東京	1315270087	暁 あさる台病院	042-559-5449	月火水木金土	08:30~12:00	◎	◎	○
	あさる野市	秋川6丁目5番地1		月火水木金	12:00~16:30			
	1315470000	武蔵野徳洲会病院 健康管理センター	042-465-0769	土	09:00~12:00	○	○	-
	西東京市	向台町3丁目5番48号		月火水木金	13:00~17:00			
	1312418929	日の出ヶ丘病院 健診部	042-588-8666	月火水木金土	09:00~12:00	○	○	○
西多摩郡	日の出町大久野310		月火水木金	12:00~18:00	火~木実施			
神奈川	1410105130	あしほ総合クリニック	045-508-3611	月火水木金土	09:30~12:30	-	-	○
	横浜市	鶴見区鶴見中央3-10		月火水木金	15:00~18:00	月~水実施		
	1410302950	横浜エムエムクリニック	045-225-0953	月火水木金	09:00~12:30	◎	◎	○
	横浜市	西区みなとみらい3-3-1 三菱重工横浜ビル3階		月火水木金	14:00~16:30	土休診		
	1410302224	けいゆう病院	045-221-8181	月火水木金	09:00~12:00	◎	◎	○
	横浜市	西区みなとみらい3-7-3		月火水木金	12:00~17:00	乳マ・子宮:不定期実施 乳工:土休診		
	1410302711	横浜東口クリニック	045-453-3366	月火水木金土	08:30~12:00	○	○	○
	横浜市	西区高島2-19-12 スカイビル17階		月火水木金土	12:00~18:00			
	1410402552	神奈川県予防医学協会中央診療所	045-641-8503	月火水木金	08:30~12:00	◎	◎	○
	横浜市	中区日本大通58		月火水木金	13:00~17:00	土休診		
	1410600106	横浜保土ヶ谷中央病院	045-331-1251	月火水木金土	10:00~12:00	◎	-	○
	横浜市	保土ヶ谷区釜台町43-1		月火水木金	12:00~17:00	不定期実施		
	1410601583	神奈川県労働衛生福祉協会	045-335-6901	月火水木金	08:30~12:00	○	○	○
	横浜市	保土ヶ谷区天王町2-44-9		月火水木金	12:00~17:30	火~金実施		
	1410701052	磯子中央病院	045-752-6760	月火水木金土	09:00~12:00	◎	◎	○
	横浜市	磯子区磯子2-20-45		月火水木金土	13:30~16:30	乳マ・子宮:月火木実施 乳工:木のみ実施		
	1410803718	京浜健診クリニック	045-782-3222	月火水木金土	08:30~12:00	○	○	○
	横浜市	金沢区柳町3-9		月火水木金土	12:00~17:00	不定期実施 子宮:月休診		
	1490000002	新横浜メディカルサテライト	045-471-3855	月火水木金土	08:00~11:30	○	○	○
	横浜市	港北区新横浜2-5-11 金子第一ビル4階		月火水木金	10:30~16:00	不定期実施		
	1421000041	MEDOC	045-565-0752	月火水木金土	09:00~12:00	◎	◎	○
	横浜市	港北区日吉2-9-3		月火水木金	13:00~17:00	乳がん:金休診 子宮:月休診		
	1411001940	生協 戸塚病院	045-864-1241	月火水木金土	09:00~12:30	◎	-	-
	横浜市	戸塚区汲沢町1025-6		月火水木金	13:30~17:00			
	1413105178	清水橋クリニック	045-847-5533	月火水木金	08:30~12:00	◎	-	○
	横浜市	港南区日野中央1-19-4		月火水木金	13:00~17:30	月水実施(不定期実施)		
	1413202736	上白根病院	045-951-3348	月火水木金土	08:30~12:00	◎	-	○
	横浜市	旭区上白根2-65-1		月火水木金	12:00~17:30	乳マ:火木実施 子宮:木のみ実施		
	1413204237	横浜鶴ヶ峰病院	045-370-5270	月火水木金土	09:00~12:00	○	○	○
	横浜市	旭区川島町1764		月火水木金	12:00~16:30	子宮:金休診		
	1413204575	横浜鶴ヶ峰病院付属健診クリニック	045-370-5270	月火水木金土	09:00~12:00	○	○	○
	横浜市	旭区鶴ヶ峰2-82-1 ココロツト鶴ヶ峰5F		月火水木金	12:00~16:30			
	1413304920	横浜新緑総合病院	045-984-3003	月火水木金土	09:00~12:00	◎	◎	○
	横浜市	緑区十日市場町1726-7		月火水木金土	12:00~17:00	乳工:乳マ含む		
	1413300217	長津田厚生総合病院	045-981-1205	月火水木金土	09:00~12:30	◎	○	○
	横浜市	緑区長津田4-23-1		月火水木金	12:30~16:30	乳マ・子宮:月~日曜実施(不定期実施) 乳工:土休診		
	1420700062	日本健康倶楽部横浜支部診療所	045-442-6321	月火水木金土	09:00~12:00	○	○	○
	横浜市	瀬谷区瀬谷4-5-31		月火水木金	13:00~16:30	乳がん:火金土実施 子宮:火水金土実施,委託		
	1413703162	江田記念病院	045-912-1611	月火水木金土	08:30~12:00	-	◎	-
	横浜市	青葉区あざみ野南1-1		月火水木金	12:00~17:00	水休診		
	1415004072	川崎健診クリニック	044-511-6116	月火水木金土	08:30~12:00	◎	◎	○
	川崎市	川崎区駅前本町10-5 クリエ川崎 8F		月火水木金	12:00~17:00	火~木実施		
	1415003348	日本鋼管病院	044-333-6674	月火水木金	09:00~12:00	◎	◎	○
	川崎市	川崎区鋼管通1-2-1		月火水木金	13:00~16:30	土休診		
	1415000112	総合川崎臨港病院	044-233-9328	月火水木金	09:00~12:30	◎	-	○
川崎市	川崎区中島3-13-1		月火水木金	13:30~16:00	土休診			
1415004155	川崎南部病院 健康管理センター	044-277-5762	月火水木金	08:30~12:00	◎	◎	○	
川崎市	川崎区田町2-9-1		月火水木金	13:00~17:00	乳がん:不定期実施 子宮:月火木実施			
1415110135	第二川崎幸クリニック	044-511-2112	月火水木金	08:30~12:00	○	○	○	
川崎市	幸区都町39-1		月火水木金	12:00~17:00				
1415200993	京浜総合病院	044-777-3251	月火水木金土	09:00~12:00	○	-	○	
川崎市	中原区新城1-2-5		月火水木金	13:30~16:00				
1415301502	久地診療所	044-811-7771	月火 木金	14:00~16:00	○	-	○	
川崎市	高津区久地4-19-8		月火 木金	14:00~16:00	子宮:水のみ実施			
1415302872	優ウィメンズクリニック	044-850-8341	月火水木金土	09:30~12:00	◎	◎	○	
川崎市	高津区溝口3-7-1 フロントビル4F		月火水木金土	12:00~18:00				
1415302559	KSPクリニック	03-3713-5800	月火水木金	09:00~13:00	-	○	○	
川崎市	高津区坂戸3-2-1 KSP西503号		月火水木金	14:00~18:00	不定期実施 子宮:金土実施			

地域	健診機関コード	健診機関名	電話番号	AM予約受付曜日	AM予約受付時間	乳がん		子宮がん
	市区郡	健診機関住所		PM予約受付曜日	PM予約受付時間	乳マンモ	乳エコー	
神奈川県	1415302575	京浜保健衛生協会	044-330-4565	月火水木金土	09:00~12:00	○	○	○
	川崎市	高津区上作延811-1		月火水木金土	13:00~16:30	月休診		
	1415402631	大倉消化器科 外科クリニック	044-969-7017	月火 木金土	09:00~12:00	○	○	-
	川崎市	多摩区菅仙谷4-1-5		月火 木金	15:00~18:00	月火木金実施		
	1415602479	川崎みどりの病院	044-969-0454	月火水木金土	09:00~12:30	○	○	○
	川崎市	麻生区王禅寺1142		月火水木金土	13:30~17:00	子宮:火木土実施(不定期実施)		
	1415602545	新百合ヶ丘総合病院	044-322-0633	月火水木金土	09:00~12:00	◎	◎	○
	川崎市	麻生区古沢都古255		月火水木金土	12:00~17:00	土休診		
	1415602131	新百合健康管理センター	044-959-3121	月火水木金土	09:00~12:00	◎	◎	○
	川崎市	麻生区上麻生1-20-1 小田急アコルデ新百合ヶ丘6F		月火水木金	14:00~17:30			
	1412607687	JA健康管理センターさがみはら	046-229-3731	月火水木金土	08:30~12:00	○	○	○
	相模原市	緑区橋本6-1-14 ザ・ハシモトタワー4階		月火水木金	12:00~17:00	不定期実施		
	1412603322	北里大学東病院	042-748-4119	月火水木金	10:00~12:00	◎	◎	○
	相模原市	南区麻溝台2-1-1		月火水木金	12:00~16:00	土休診		
	1411901321	衣笠病院 健康管理センター	046-852-1116	月火水木金土	10:00~12:00	◎	◎	○
	横須賀市	小矢部2-23-1		月火水木金	12:00~16:00	乳工:土休診, 1月~2月のみ実施 子宮:2月のみ実施		
	1411902212	横須賀市立市民病院	046-858-1746	月火水木金	09:00~11:30	◎	-	○
	横須賀市	長坂1-3-2		月火水木金	13:30~17:00	土休診		
	1420700039	湘南健康管理センター	046-867-2876	月火水木金土	08:00~12:00	○	○	○
	横須賀市	追浜東町3丁目53-12		月火水木金	13:00~17:00	火~木実施(不定期実施)		
	1412104719	鎌倉ヒロ病院	0467-24-7171	月火水木金土	14:00~16:00	◎	◎	○
	鎌倉市	材木座1-7-22		月火水木金土	14:00~16:00	乳マ:水休診 乳工:水のみ実施 子宮:月火木金実施		
	1412100865	大船中央病院健康管理センター	0467-47-7761			◎	◎	○
	鎌倉市	大船6-2-24		月火水木金	13:00~17:00			
	1412201051	ライフメディカル健診プラザ	0466-44-2000	月火水木金土	09:00~12:00	○	○	○
	藤沢市	下土棚467-10		月火水木金	13:00~16:00	委:子宮		
	1412204659	藤沢総合健診センター	0466-23-3211	月火水木金土	09:00~12:00	◎	◎	○
	藤沢市	鶴沼橋1-17-11		月火水木金	12:00~17:00			
	1412300036	小林病院	0465-22-3161	月火水木金土	10:00~12:00	-	◎	○
	小田原市	栄町1-14-18		月火水木金土	13:30~16:30	不定期実施		
	1412300119	小澤病院	0465-24-3121	月火水木金	08:30~12:00	○	-	○
	小田原市	本町1-1-17		月火水木金	13:00~17:00	土休診		
	1412300143	間中病院	0465-23-3111	月火水木金土	09:00~12:00	○	○	-
	小田原市	本町4-1-26		月火水木金土	12:00~17:00	月のみ実施		
	1412700037	三浦市立病院	046-882-2111	月火水木金	08:30~12:00	◎	-	○
	三浦市	岬陽町4-33		月火水木金	12:00~16:30	乳マ:火金実施 子宮:土休診		
	1412801223	くず葉台病院	0463-82-2398	月火水 金土	09:00~12:00	-	◎	-
	秦野市	東原340		月火水 金土	12:00~16:30	木休診		
	1412800282	八木病院	0463-81-1666	月火水木金土	08:30~12:00	-	◎	○
	秦野市	本町1-3-1		月火水木金土	12:00~17:30	乳工:木のみ実施 子宮:月木実施		
	1412902211	JA健康管理センターあつぎ	046-229-3731	月火水木金土	08:30~12:00	○	○	○
	厚木市	酒井3132		月火水木金	12:00~17:00	不定期実施		
	1412901270	ヘルスケアクリニック厚木	046-223-1150	月火水木金土	08:00~12:00	○	○	○
	厚木市	中町3-6-17		月火水木金土	12:00~16:30			
	1412900207	仁厚会病院	046-221-5979	月火水木金土	08:30~12:00	○	○	○
厚木市	中町3-8-11		月火水木金	12:00~17:00	乳がん:土休診 子宮:木のみ実施			
1413002078	桜ヶ丘中央病院	046-259-5446	月火水木金土	09:00~12:00	◎	◎	○	
大和市	福田1-7-1		月火水木金	12:00~17:00				
1414200788	海老名メディカルサポートセンター	046-292-1311	月火水木金土	09:00~12:00	◎	◎	○	
海老名市	河原口1519		月火水木金	12:00~17:30				
1414100871	相模台健診クリニック	046-256-9235	月火水木金土	09:00~12:00	○	○	○	
座間市	相模が丘6-27-43		月火水木金	12:00~17:00	乳がん:土休診 子宮:月~水・金実施 乳マ・子宮:当日キャンセル減額なし			
1414400206	綾瀬厚生病院	0467-71-5118	月 水	09:00~12:00	-	-	○	
綾瀬市	深谷3815		月火水 金	13:00~17:00	火木金実施			
1411200666	寒川病院	0467-75-6751			◎	◎	○	
高座郡	寒川町宮山193		月火水木金	13:00~17:00	乳マ:水休診 委:子宮			
1411401363	白鷺医院	0465-82-0890			-	◎	-	
足柄上郡	開成町牛島270		月火水木金	13:00~17:00	土休診			
新潟県	1510125642	木戸病院健診センター	025-270-1831	月火水木金	11:00~12:00	◎	-	○
	新潟市	東区竹尾4-13-3		月火水木金	12:00~16:30	乳マ:不定期実施 子宮:土休診		
	1520700053	健康医学予防協会 新潟健診プラザ	025-245-1177	月火水木金土	08:30~11:30	○	○	○
	新潟市	中央区紫竹山2丁目6番10号		月火水木金土	13:00~17:00	土休診		
1520700020	新潟県健康管理協会	025-283-3939	月火水木金土日	08:00~12:00	○	-	○	
新潟市	中央区新光町11-1		月火水木金土日	12:00~16:30	月~日曜実施			

| ○:実施可 | ◎:実施可(視触診を含む) | -:実施不可 |

地域	健診機関コード	健診機関名	電話番号	AM予約受付曜日	AM予約受付時間	乳がん		子宮がん
	市区郡	健診機関住所		PM予約受付曜日	PM予約受付時間	乳マンモ	乳エコー	
新潟	1510117318	新潟県保健衛生センター	025-267-6328	月火水木金	08:30~12:00	○	○	○
	新潟市	中央区川岸町2-11-11		月火水木金	12:00~17:00	不定期実施		
	1510122011	新潟成人病検診センター	025-370-1960			◎	◎	○
	新潟市	秋葉区程島2009		月火水木金	13:00~17:00	不定期実施		
	1510120734	済生会 新潟第二病院	025-233-6669	月火水木金	09:00~12:00	○	-	-
	新潟市	西区寺地280-7		月火水木金	12:00~16:30	土休診		
	1510212267	長岡西病院	0258-27-8712	月火水木金土	10:00~12:00	◎	-	○
	長岡市	三ツ郷屋町371-1		月火水木金	14:00~16:00	乳マ:月水金実施 子宮:土休診		
	1510213836	長岡健康管理センター	0258-28-3666	月火水木金土	08:30~11:30	○	○	○
	長岡市	千秋2丁目229番地1		月火水木金土	13:00~17:00	不定期実施		
	1520700038	たちかわ総合健診センター	0258-36-6221			◎	-	○
	長岡市	長町2-2-16		月火水木金	14:00~17:00	不定期実施		
	1510511205	JA新潟厚生連 柏崎総合医療センター	0257-22-6513	月火水木金	09:00~11:00	○	-	○
	柏崎市	北半田2-11-3		月火水木金	13:30~16:00	土休診		
	1510910324	新潟県立 加茂病院	0256-52-0701	月火水木金	08:30~12:00	-	◎	○
	加茂市	青海町1-9-1		月火水木金	12:00~15:00	水金実施		
	1511010272	十日町検診センター	025-752-6196			◎	◎	○
	十日町市	春日113		月火水木金	13:00~17:00	不定期実施		
	1511210971	山北徳洲会病院	0254-60-5555	月火水木金土	09:00~12:00	○	○	○
	村上市	勝木1340-1		月火水木金	13:00~17:00	乳マ:水休診 乳工:月火木金実施 子宮:木のみ実施(不定期実施)		
	1511710574	南部郷総合病院	0250-58-6118			○	○	-
	五泉市	村松1404-1		月火水木金	13:00~17:00	土休診 乳工:乳マ含む		
	1510311697	上越地域総合健康管理センター	025-521-0521	月火水木金	09:00~12:00	○	-	○
	上越市	春日野1-2-33		月火水木金	13:00~17:00	土休診		
1510310533	新潟労災病院	025-543-3123	月火水木金	09:00~12:00	○	○	○	
上越市	東雲町1-7-12		月火水木金	14:00~16:00	乳がん:土休診 子宮:火のみ実施(不定期実施) 乳工:乳マ含む			
1512210442	佐渡検診センター	0259-55-3175			◎	◎	○	
佐渡市	真野536		月火水木金	13:00~17:00	不定期実施			
1512210483	JA厚生連 佐渡総合病院	0259-63-6324	月火水木金	09:00~12:00	○	○	○	
佐渡市	千種161		月火水木金	13:00~16:30	土休診			
1512310143	小出検診センター	025-752-6196			◎	◎	○	
魚沼市	小出島1240-13		月火水木金	13:00~17:00	不定期実施			
富山	1610117499	富山市医師会健康管理センター	076-422-4811	月火水木金土	09:00~12:00	◎	◎	○
	富山市	経堂4-1-36		月火水木金	13:00~16:00			
	1610118257	北陸予防医学協会 富山センター	076-436-1244	月火水木金土	08:30~12:00	○	○	○
	富山市	西二俣277-3		月火水木金土	13:00~16:00	金のみ実施		
	1610115667	済生会富山病院	076-437-1133			○	-	○
	富山市	楠木33-1		月火水木金	14:00~17:00	乳マ:土休診 子宮:木金実施		
	1620700011	日本健康倶楽部北陸支部	076-461-3677	月火水木金	09:00~12:00	◎	○	○
	富山市	二口町4-3-1		月火水木金	13:00~17:00	不定期実施 乳マ:月水実施 委:子宮		
	1620700045	友愛健康医学センター	076-466-5544	月火水木金	08:00~12:00	◎	◎	○
	富山市	婦中町中名1554番地の17		月火水木金	13:00~17:00	乳マ:月火木金実施 乳工:月水金実施 子宮:月水木実施, 委託		
	1610112607	富山協立病院	076-444-5684	月火水木金	09:00~12:00	◎	◎	○
	富山市	豊田町1-1-8		月火水木金	13:30~16:30	乳がん:月~水実施 子宮:土休診, 委託		
	1610116723	富山県健康増進センター	076-429-7578	月火水木金	09:00~12:00	◎	◎	○
	富山市	蜷川373		月火水木金	13:00~17:00	火水金実施		
	1610213843	北陸予防医学協会 高岡センター	0766-24-3221	月火水木金土	08:30~12:00	○	○	○
	高岡市	金屋本町1-3		月火水木金土	13:00~16:00	火のみ実施		
	1610211995	サンシャインメドック	0766-63-3040	月火水木金	09:00~12:00	◎	◎	○
	高岡市	西藤平蔵313				土休診		
	1610211987	JCHO高岡ふしき病院	0766-44-1181			◎	◎	○
	高岡市	伏木古府元町8-5		月火水木金	13:00~16:30	土休診		
	1610410936	浦田クリニック	0765-23-5753	月火水木金土	09:00~12:30	○	○	○
	魚津市	本江1-26		月火水 金	13:00~17:30	乳工:不定期実施 子宮:月~水・金実施		
	1610510586	中村記念病院	0766-91-1307	月火水木金土	09:00~13:00	◎	◎	○
	水見市	島尾825				子宮:土のみ実施 乳工:乳マ含む		
1611910769	真生会富山病院	0766-52-2473	月火水木金土	09:00~11:00	-	◎	○	
射水市	下若89-10		月火水木金	12:00~16:30	子宮:木休診, 委託			
石川	1710112333	金沢赤十字病院	076-242-8131	月火水木金	10:00~12:00	◎	◎	○
	金沢市	三馬2-251		月火水木金	12:00~16:00	土休診		
	1720700036	石川県予防医学協会	076-249-7222	月火水木金	08:30~11:30	○	○	○
	金沢市	神野町東115番地		月火水木金	13:30~17:15	乳マ・子宮:不定期実施 乳がん:30~34歳は乳工, 35歳以上は乳マ申込可 委:子宮		
1710111145	北陸病院	076-243-6888	月火水木金	10:00~12:00	◎	○	○	
金沢市	泉が丘2-13-43		月火水木金	13:00~17:15	乳がん:土休診 子宮:金のみ実施			

地域	健診機関 コード	健診機関名	電話番号	AM予約 受付曜日	AM予約 受付時間	乳がん		子宮 がん
	市区郡	健診機関住所		PM予約 受付曜日	PM予約 受付時間	乳マンモ	乳エコー	
石川	1710110600	金沢聖霊総合病院	076-231-7900	月火水木金土	09:00~12:00	◎	◎	○
	金沢市	長町1-5-30		月火水 金	14:00~16:00			
	1710116359	北國クリニック	076-232-6723	月火水木金	08:30~12:00	◎	○	○
	金沢市	南町2-1 北國新聞会館3F		月火水木金	13:00~17:00	乳マ・子宮:土休診 乳工:月水金実施 委:乳工・子宮		
	1710119536	金沢有松病院	076-242-2111	月火水木金土	08:30~12:00	◎	◎	○
	金沢市	有松5-1-7		月火 木金	12:00~19:00	子宮:月金実施		
	1710210319	恵寿総合病院	0767-52-3211	月火水木金	09:00~12:00	◎	-	○
	七尾市	富岡町94		月火水木金	13:00~17:00	土休診		
	1710311364	小松市民病院	0761-22-7115	月火水木金	09:00~12:30	-	-	○
	小松市	向本折町660		月火水木金	13:30~16:30	土休診		
	1710310929	やわたメディカルセンター	0761-47-1216			◎	○	○
	小松市	八幡イ12-7		月火水木金	13:30~16:00	乳マ・子宮:土休診 乳工:月~水・金実施		
1712310265	能美市立病院	0761-55-0560	月火水木金	08:30~12:00	◎	◎	○	
能美市	大浜町ノ85		月火水木金	12:00~17:15	乳がん:不定期実施 子宮:金のみ実施			
福井	1820700019	福井県労働衛生センター	0776-25-2206	月火水木金土	08:30~12:30	○	-	○
	福井市	日光1-3-10		月火水木金	13:30~17:30	子宮:木休診		
	1810115202	福井県予防医学協会	0776-23-2777	月火水木金土	08:30~12:00	◎	◎	○
	福井市	和田2-1006		月火水木金	13:00~17:00			
	1810118909	福井県済生会病院	0776-28-8513	月火水木金	08:30~12:00	◎	◎	○
	福井市	和田中町舟橋7-1		月火水木金	12:00~16:00	土休診		
	1810214070	市立敦賀病院	0770-22-3611			◎	-	○
	敦賀市	三島町1丁目6番60号		月火水木金	13:00~16:30	木のみ実施		
1810714624	広瀬病院	0778-51-3030	月火水木金土	09:00~12:30	◎	-	○	
鯖江市	旭町1-2-8				乳マ:木休診 子宮:月金実施			
山梨	1910114261	宮川病院付属 甲府クリニック	055-226-2700	月火水木金	09:00~12:00	○	◎	○
	甲府市	丸の内2-17-1		月火水木金	13:30~17:00	土休診 委:乳マ・子宮		
	1910115722	地域医療機構 山梨病院	055-252-8831	月火水木金	09:30~12:00	○	○	○
	甲府市	朝日3-11-16		月火水木金	13:00~16:00	土休診		
	1910114634	山梨県厚生連健康管理センター	0120-28-5592	月火水木金	08:30~12:00	○	○	-
	甲府市	飯田1-1-26		月火水木金	13:00~17:00	土休診		
	1911410411	大月市立中央病院 健診センター	0554-22-1251			◎	◎	○
	大月市	大月町花咲1225		月火水木金	14:00~17:00	乳がん:火水金実施 子宮:火水実施		
	1911610424	白根徳洲会病院	055-284-7711			◎	-	○
	南アルプス市	西野2294-2		月火水木金	13:00~17:00	火水金実施(不定期実施)		
1911810016	医療法人 石和温泉病院	055-263-7071	月火水木金土	08:30~12:00	◎	◎	-	
笛吹市	石和町八田330-5		月火水木金土	13:00~17:00				
長野	2010118525	公益財団法人 長野県健康づくり事業団	026-286-6409			○	◎	○
	長野市	稲里町田牧206-1		月火水木金	13:00~17:00	月水実施(不定期実施)		
	2010113666	栗田病院	026-226-0007			-	-	○
	長野市	栗田695		月火水木金	13:30~17:00	土休診		
	2010117345	篠ノ井総合病院	026-292-2261			○	○	○
	長野市	篠ノ井会666-1		月火水木金	14:00~17:00	土休診		
	2010117246	長野松代総合病院	026-278-3500	月火水木金土	09:00~12:00	◎	◎	○
	長野市	松代町松代183		月火水木金	12:00~17:00	不定期実施		
	2010117840	小島病院	026-234-1150	月火水木金土	10:00~12:00	○	◎	○
	長野市	諏訪町518		月火水木金	15:00~17:00	土休診 子宮:金のみ院内実施 委:乳マ・子宮		
	2010117436	長野中央病院	026-234-3234	月火水木金	09:00~12:00	◎	-	○
	長野市	西鶴賀町1570		月火水木金	12:00~17:00	乳マ:土休診 子宮:月~木実施		
	2010118483	小林病院	026-226-7880	月火水木金土	09:00~12:00	-	○	○
	長野市	南千歳1-14-2		月火 木金	14:00~17:00	水休診 委:子宮		
	2010217111	城西病院	0263-32-4624	月火水木金土	11:00~12:30	-	◎	-
	松本市	城西1丁目5番16号		月火水木金	13:00~17:00			
	2010217103	藤森病院	0263-33-3672	月火水木金	09:00~12:00	◎	◎	-
	松本市	中央2-9-8		月火水木金	14:00~16:00	月~水実施		
	2020700056	相澤健康センター	0263-34-6360	月火水木金土	08:30~12:00	○	○	○
	松本市	本庄2-5-1		月火水木金	12:00~17:00	乳工・子宮:土休診		
	2010317085	安藤病院	0268-22-2580	月火水木金土	09:00~12:00	◎	-	○
	上田市	中央西1-1-20		月火 木金	14:00~16:30	乳マ:木のみ実施 委:子宮		
2010317689	丸子中央病院	0268-42-1113	月火水木金	10:00~12:00	○	○	○	
上田市	中丸子1771番地1		月火水木金	14:00~16:30	子宮:火水土実施			
2010417026	岡谷市民病院	0266-23-8050			◎	◎	○	
岡谷市	本町4-11-33		月火水木金	13:00~17:00	乳がん:土休診 子宮:月~水・金実施			
2010517064	飯田病院	0265-22-5150			○	○	○	
飯田市	大通1-15		月火水木金土	14:00~17:00	子宮:火のみ実施(不定期実施)			

| ○:実施可 | ◎:実施可(視触診を含む) | -:実施不可 |



地域	健診機関 コード	健診機関名	電話番号	AM予約 受付曜日	AM予約 受付時間	乳がん		子宮 がん	
	市区郡	健診機関住所		PM予約 受付曜日	PM予約 受付時間	乳マンモ	乳エコー		
長野	2010517296	輝山会総合健診センター	0265-26-6711	月火水木金土	09:00~12:00	◎	◎	○	
	飯田市	毛賀1707		月火水木金土	12:00~17:00	月のみ実施			
	2011517147	桔梗ヶ原病院	0263-54-0055	月火水木金土	10:00~12:00	○	○	○	
	塩尻市	大字宗賀1295		月火水 金	13:30~17:00	子宮:月水木実施			
	2011717150	くろさわ病院	0267-64-1741	月火水木金	09:00~12:00	-	○	○	
	佐久市	中込3-15-6		月火水木金	13:30~17:00	乳工:土休診 子宮:月火木金実施			
	2014017053	安曇野赤十字病院	0263-72-8517			◎	◎	-	
	安曇野市	豊科5685		月火水木金	13:00~16:30	土休診 乳マ・乳工:セットで実施			
	2012917064	あづみ病院	0261-61-1181			○	○	○	
	北安曇郡	池田町大字池田3207-1		月火水木金	14:00~16:30	乳がん:土休診 子宮:月~水・金実施			
	2013217068	新生病院	026-247-6000	月火水木金土	09:00~12:00	○	-	○	
	上高井郡	小布施町851		月火水木金	13:30~16:00	子宮:火水実施			
	岐阜	2110102551	岐阜赤十字病院	058-231-2266	月火水木金	11:00~12:00	◎	◎	○
		岐阜市	岩倉町3-36		月火水木金	12:00~16:30	土休診		
2110105174		平野総合病院	058-234-6351	月 水木金土	09:00~12:00	◎	-	○	
岐阜市		黒野176-5		月 水木金	12:00~17:00	火休診			
2110111552		ぎふ総合健診センター	058-279-3373	月火水木金	09:00~12:00	◎	◎	○	
岐阜市		日置江4-47		月火水木金	12:00~16:30	水金実施			
2110107394		操健康クリニック	058-276-3131	月火水木金土	08:30~12:00	◎	◎	○	
岐阜市		藪田南1-4-20		月火水木金	12:00~18:00	子宮:水~土実施(不定期実施)			
2112103391		大垣徳洲会病院	0584-84-2015			○	○	○	
大垣市		林町6-85-1		月火水木金	13:00~16:30	子宮:月水実施			
2112700485		高山赤十字病院	0577-32-1111	月火水木金	09:00~12:00	◎	-	○	
高山市		天満町3-11		月火水木金	12:00~16:00	乳マ:月水金実施 子宮:土休診			
2120700022		岐阜県産業保健センター	0572-22-0115	月火水木金土	09:00~12:00	◎	◎	○	
多治見市		東町1-9-3		月火水木金	13:00~17:00	乳がん:不定期実施 子宮:火水金実施			
2110200942		中濃厚生病院	0575-22-2135	月火水木金	10:00~12:00	◎	◎	○	
関市		若草通5-1		月火水木金	13:30~17:00	月火木実施			
2111500589		中津川市民病院	0573-66-1456	月火水木金	10:00~12:00	○	○	○	
中津川市		駒場1522-1		月火水木金	12:00~16:00	土休診 乳がん:39歳以下は乳工, 40歳以上は乳マ申込可			
2111501124		坂下病院	0573-75-3729			○	-	○	
中津川市		坂下722-1		月火水木金	14:00~17:00	乳マ:火~金実施 子宮:木金実施(不定期実施)			
2111500696		城山病院	0573-66-1334	月火水木金土	08:30~12:00	-	○	-	
中津川市		苗木3725-2		月火水木金	12:00~18:00	不定期実施			
2110400039		羽島市民病院	058-391-0261	月火水木金	08:30~12:00	-	-	○	
羽島市		新生町3-246		月火水木金	13:00~16:30	土休診			
2111200537		岐阜健康管理センター	0574-25-2555	月火水木金	08:30~12:00	◎	◎	○	
美濃加茂市		西町1-292		月火水木金	13:00~16:30	火~木実施(不定期実施)			
2110501000		横山病院	058-382-0119	月火水木金	09:00~12:00	-	◎	-	
各務原市	那加元町8		月火水木金	14:30~17:00	火木実施				
2113100016	JCHO 可児とうのう病院	0574-25-3115			○	◎	○		
可児市	土田1221番地5		月火水木金	13:00~17:00	土休診				
2110800188	岐北厚生病院	0581-22-1811			◎	◎	○		
山県市	高富1187-3		月火水木金	13:00~17:00	乳がん:土休診 子宮:月火木実施 乳マ:乳工含む				
2110600976	サンライズクリニック	058-247-3307	月火水木金土	08:30~12:00	◎	◎	○		
羽島郡	岐南町野中3-220		月火 木金	12:00~19:30	火~金実施				
2112400698	博愛健康クラブ	0584-23-1120	月火水木金土	10:00~12:00	◎	◎	-		
不破郡	垂井町2210-42		月火水木金	13:00~17:00	乳工:火のみ実施				
2111300626	白川病院	0574-72-2222	月火水木金	08:30~12:00	-	○	-		
加茂郡	白川町坂ノ東5770		月火水木金	13:00~17:00	土休診				
2221200021	聖隷静岡健診クリニック	0120-283-170	月火水木金土	08:30~12:00	◎	◎	○		
静岡市	葵区黒金町55番地 静岡交通ビル		月火水木金	12:00~17:00	不定期実施				
2214110039	静岡厚生病院	054-272-1466	月火水木金	10:00~11:30	◎	◎	○		
静岡市	葵区北番町23		月火水木金	13:00~16:00	土休診				
2214210862	聖隷健康サポートセンター-Shizuoka	0120-283-170	月火水木金土	08:30~12:00	◎	◎	○		
静岡市	駿河区曲金6-8-5-2 マークス・ザ・タワー東静岡2階3階4階		月火水木金	12:00~17:00	不定期実施				
2214160042	静岡済生会総合病院	054-280-5031	月火水木金	09:00~12:00	◎	○	○		
静岡市	駿河区小鹿1-1-1		月火水木金	12:00~17:00	土休診				
2214110344	SBS静岡健康増進センター	054-282-1109	月火水木金土	09:30~12:00	◎	◎	○		
静岡市	駿河区登呂3-1-1		月火水木金土	12:00~16:30					
2213210293	静岡市清水医師会健診センター	054-348-0515			○	-	○		
静岡市	清水区洪川2-12-1清水保健福祉センター内2階		月火水木金	13:00~16:00	水木土実施(不定期実施)				
2217111315	聖隷健康診断センター	0120-938-375	月火水木金土	08:30~12:00	◎	◎	○		
浜松市	中区住吉2-35-8		月火水木金	12:00~17:00	不定期実施				

地域	健診機関 コード	健診機関名	電話番号	AM予約 受付曜日	AM予約 受付時間	乳がん		子宮 がん
	市区郡	健診機関住所		PM予約 受付曜日	PM予約 受付時間	乳マンモ	乳エコー	
静岡県	2217110432	すずかけセントラル病院	0120-771-804	月火水木金	08:30~12:00	◎	◎	○
	浜松市	南区田尻町120-1		月火水木金	12:00~17:00	火金実施		
	2217210117	浜松南病院	053-443-2123	月火水木金土	09:00~11:30	-	◎	-
	浜松市	南区白羽町2番地		月火水木金	13:30~17:00	土休診		
	2217111604	聖隷予防検診センター	0120-938-375	月火水木金土	08:30~12:00	◎	◎	○
	浜松市	北区三方原町3453-1		月火水木金	12:00~17:00	不定期実施		
	2217110051	浜松赤十字病院	053-401-1140	月火水木金	08:30~12:00	◎	-	○
	浜松市	浜北区小林1088-1		月火水木金	12:00~16:45	土休診		
	2211104225	ベック・メディカルクリニック	055-921-1302	月火水木金土	08:00~12:00	◎	◎	○
	沼津市	西沢田338-1		月火水 金	13:00~18:00	不定期実施	乳がん:火水実施	子宮:土休診,委託
	2211103888	御成橋栄クリニック	055-952-2525			-	○	-
	沼津市	八幡町29-1 栄ビル2F		月火 木金	13:30~17:00	水休診		
	2211110438	聖隷沼津健康診断センター	055-962-9882	月火水木金土	08:30~12:00	◎	◎	○
	沼津市	本字下一丁田895-1		月火水木金	12:00~17:00	不定期実施	乳マ:乳工含む	
	2210410342	はあとふる内科・泌尿器科	0557-53-5000	月火水木金土	10:00~12:00	-	○	-
	伊東市	八幡野947-651		月火水木金	12:00~17:00	不定期実施		
	2220700088	三村クリニック健康管理センター	0545-53-0033	月火水木金土	09:30~12:00	○	○	○
	富士市	永田町2-60		月火水木金	14:00~17:00	乳マ:土休診	子宮:水金実施	
	2216910030	新都市病院	0538-34-0150	月火水木金土	09:00~12:00	◎	◎	○
	磐田市	中泉703		月火水木金	13:30~17:00	乳がん:月・水~金実施	子宮:月水金実施	
	2220700062	西焼津駅前クリニック	054-620-6085	月火水木金土	08:30~12:00	○	○	-
	焼津市	三ヶ名330-4		月火水木金	12:00~16:30			
	2215110376	甲賀病院	054-631-7209			◎	◎	○
	焼津市	大覚寺二丁目30-1		月火水木金	14:00~16:00	乳がん:月火水金実施	子宮:月金実施	
	2215310570	静岡県予防医学協会	0120-39-6460	月火水木金	09:30~12:00	○	○	○
	藤枝市	善左衛門2-19-8		月火水木金	12:00~15:30	不定期実施		
	2211210436	東部病院	0550-89-8038	月火水木金	09:00~12:00	◎	○	○
	御殿場市	ぐみ沢1180-2		月火水木金	13:00~17:00	乳マ・子宮:火水金実施	乳工:土休診	委:子宮
	2211210204	フジ虎ノ門健康増進センター	0550-89-5851	月火水木金土	08:30~12:00	◎	○	-
	御殿場市	川島田1067-1		月火水木金土	12:00~17:00	月~水実施		
	2210210171	しらはまクリニック	0558-27-3700	月火水木金	10:00~12:00	◎	○	○
	下田市	白浜1528-2		月火水木金	13:30~17:00	乳がん:月水木実施	子宮:火~金実施	委:乳工・子宮
2211410010	裾野赤十字病院	055-992-0008			◎	◎	○	
裾野市	佐野713		月火水木金	13:15~16:00	土休診			
2210310062	伊豆赤十字病院	0558-72-2148			◎	◎	○	
伊豆市	小立野100		月火水木金	14:00~16:00	月火木実施			
2215610011	市立御前崎総合病院	0537-86-8867			○	○	○	
御前崎市	池新田2060番地		月火水木金	14:00~16:30	乳がん:土休診	子宮:火水金実施		
2216110136	菊川市立総合病院	0537-36-5585			◎	○	○	
菊川市	東横地1632		月火水木金	15:00~17:00	乳がん:土休診,39歳以下は乳工,40歳以上は乳マ申込可	子宮:月水金実施		
2215510120	榛原総合病院	0548-22-9309			◎	◎	○	
牧之原市	細江2887-1		月火水木金	13:00~16:30	土休診	乳がん:39歳以下は乳工,40歳以上は乳マ申込可		
2220700146	東部メディカル健康管理センター	055-979-2657			◎	◎	○	
田方郡	函南町仁田楠台777-4		月火水木金土	13:00~17:15	乳マ:水休診	乳工:木のみ実施	委:子宮	
2211300856	池田病院	055-986-8600	月火水木金土	08:30~12:00	○	○	○	
駿東郡	長泉町本宿411-5		月火水木金	13:00~17:00	子宮:月水木土実施			
2310103003	一般社団法人 オリエンタル労働衛生協会	052-732-2200	月火水木金	08:30~12:00	○	○	○	
名古屋市	千種区今池1-8-4		月火水木金	12:00~16:30				
2310201591	名古屋市医師会健診センター	052-937-8425	月火水木金土	09:00~12:00	◎	◎	○	
名古屋市	東区葵1-18-14		月火水木金	13:00~17:00	乳がん:土休診	子宮:月火水金実施		
2310202680	中部健康管理センター	052-979-5010	月火水木金	09:00~12:00	○	○	○	
名古屋市	東区代官町34-25		月火水木金	13:00~16:00	水のみ実施			
2310300054	上飯田第一病院	052-991-3111	月火水木金土	09:00~12:00	◎	◎	○	
名古屋市	北区上飯田北町2-70		月火水木金	12:00~17:00	乳工:乳マ含む			
2310302092	愛知健康増進財団	052-951-3917	月火水木金土	08:30~12:00	◎	◎	○	
名古屋市	北区清水1-18-4		月火水木金	12:00~17:00	火~木実施			
2310402561	大雄会ルーセントクリニック	052-569-6030	月火水木金土	08:30~12:00	○	○	○	
名古屋市	西区牛島町6番1号 名古屋ルーセントタワー3F		月火水木金	12:00~17:00	土休診			
2310402041	ひまわりクリニック	052-571-0801	月火水木金	09:00~12:30	◎	○	○	
名古屋市	西区則武新町3-8-20		月火水木金	13:30~17:30	乳工:火のみ実施	子宮:火土実施		
2310502071	一般財団法人名古屋公衆医学研究所	052-412-3111	月火水木金	09:00~12:00	○	○	○	
名古屋市	中村区長箴町4-23		月火水木金	13:00~17:00	水のみ実施			
2310503475	国際セントラルクリニック	052-821-0090	月火水木金土	09:00~12:00	◎	◎	○	
名古屋市	中村区那古野1-47-1 国際センタービル10階		月火水木金	12:00~17:00	不定期実施			

| ○:実施可 | ◎:実施可(視触診を含む) | -:実施不可 |

地域	健診機関 コード	健診機関名	電話番号	AM予約 受付曜日	AM予約 受付時間	乳がん		子宮 がん
	市区郡	健診機関住所		PM予約 受付曜日	PM予約 受付時間	乳マンモ	乳エコー	
愛知	2310501040	毎日ドクター	052-581-2526	月火水木金土	09:00~12:00	◎	◎	○
	名古屋市	中村区名駅2-45-19 桑山ビル5階		月火水木金	12:00~16:30	月木土実施		
	2310505207	ダイヤビルレディーズクリニック	052-561-1881	月火水木金	10:00~13:00	-	◎	○
	名古屋市	中村区名駅3-15-1名古屋ダイヤビルディング2号館		月火水木金	16:00~18:30	乳工:木のみ実施		
	2310505108	名古屋ステーションクリニック	052-551-6663	月火水木金土	09:00~12:00	◎	◎	○
	名古屋市	中村区名駅4-6-17 名古屋ビルディング8F		月火水木金土	12:00~16:00			
	2310504770	大名古屋ビルセントラルクリニック	052-821-0090	月火水木金土	09:00~12:00	◎	◎	○
	名古屋市	中村区名駅三丁目28番12号 大名古屋ビルディング9F		月火水木金	12:00~17:00	不定期実施 水休診 旧:テルミナセントラルクリニック		
	2310504325	東海診療所	052-582-0751	月火水木金土	08:30~12:00	◎	◎	○
	名古屋市	中村区名駅南1-24-20 名古屋三井ビルディング新館3F		月火水木金	12:00~18:00			
	2310502055	名駅前診療所保健医療センター	052-581-8406	月火水木金土	09:00~12:00	◎	-	○
	名古屋市	中村区名駅南2-14-19住友生命名古屋ビル2階		月火 木金	12:00~17:30	火・木~土実施		
	2310606443	エルズメディケア 名古屋	052-737-6500	火水木金土日	08:30~12:00	◎	◎	○
	名古屋市	中区栄2-1-1 日土地名古屋ビル3階		火水木金土日	12:00~16:00	火~日曜祝実施		
	2310604018	名古屋東栄クリニック	052-201-1111	月火水木金土	08:30~12:00	○	○	○
	名古屋市	中区栄2-11-25		月火水木金	12:00~17:30			
	2310603978	葛谷クリニック	052-261-3700	月火水木金土	10:00~13:00	◎	◎	○
	名古屋市	中区栄4-17-20		月火 木金	15:00~17:30	子宮:不定期実施,委託		
	2310606500	健診センター 栄エンゼルクリニック	052-238-0323	月火水木金土	09:00~12:00	◎	◎	○
	名古屋市	中区栄5-4-12		月火水木金	12:00~19:00			
	2310606963	マリンクリニック	052-954-8001	月火水木金	09:00~12:00	○	○	○
	名古屋市	中区丸の内3-20-17		月火水木金	12:00~17:00	不定期実施 子宮:月火金土実施		
	2310606591	日本予防医学協会 ウェルビーイング栄	052-950-3707	月火水木金	08:30~12:00	◎	◎	○
	名古屋市	中区新栄町1-3 日丸名古屋ビル		月火水木金	12:00~17:00	火木実施		
	2310701855	鶴舞クリニック	052-733-1393	月火水 金土	09:00~12:00	-	◎	○
	名古屋市	昭和区鶴舞3-23-18 山清ビル6階		月火水 金	13:00~16:00	木休診		
	2311201699	名古屋セントラルクリニック	052-821-0090	月火水木金土	09:00~12:00	◎	◎	○
	名古屋市	南区千竜通7-16-1		月火水木金	12:00~17:00	月・水~金実施(不定期実施)		
	2311202333	だいどうクリニック	052-611-8680	月火水木金土	08:30~12:00	◎	◎	○
	名古屋市	南区白水町8		月火水木金	13:00~17:00	火水金土実施		
	2312000363	光生会病院	0532-61-3000	月火水木金土	09:00~12:00	◎	-	○
	豊橋市	吾妻町137		月火水木金	12:00~17:00	土休診		
	2312104785	岡崎市医師会はるさき健診センター	0120-489-545	月火水木金土	08:00~12:00	○	◎	○
	岡崎市	針崎町字春咲1-3		月火水木金土	12:00~17:30			
	2312102169	宇野病院	0564-24-2217	月火水木金土	09:00~11:30	◎	◎	○
	岡崎市	中岡崎町1-10		月火水木金	13:30~16:30	乳工:月のみ実施		
	2312203272	一宮西病院 健診センター	0586-48-0088	月火水木金土	09:00~12:00	○	○	○
	一宮市	開明字平1番地		火 木金	12:00~16:00			
	2312300391	(一社) 瀬戸健康管理センター	0561-82-6194	月火水木金土	08:30~12:00	○	○	○
	瀬戸市	共栄通1-48		月火水木金	13:00~17:00	月水士実施(不定期実施)		
	2312300664	井上病院 健康管理センター	0561-76-2300	月火水木金土	09:00~12:00	◎	◎	○
	瀬戸市	川北町2丁目11番地		月火 木金	13:00~17:00			
	2312300656	青和会 中央病院	0561-82-1200	月火水木金土	09:00~12:00	◎	◎	-
	瀬戸市	陶原町3-12		月火水木金	12:00~17:00	乳工:金のみ実施,乳マ含む		
	2312300078	あさい病院	0561-84-3111	月火水木金	09:00~12:00	○	-	-
瀬戸市	矢形町178-1		月火水木金	13:00~17:00				
2312401603	半田市医師会健康管理センター	0569-27-7887	月火水木金土	09:00~12:00	◎	◎	○	
半田市	神田町1-1		月火水木金土	13:00~17:00	乳がん:39歳以下は乳工,40歳以上は乳マ申込可			
2312401009	知多クリニック	0569-22-3231	月火水木金土	09:00~12:00	○	○	○	
半田市	本町7丁目20番地		月火水木金	12:00~19:00	子宮:水のみ実施			
2312602036	総合青山病院	0533-73-3784	月火水木金土	08:00~12:00	◎	◎	○	
豊川市	小坂井町道地100-1		月火水 金	12:00~18:00	子宮:土休診			
2312601566	しらゆりクリニック	0533-95-7878	月火水木金土	09:00~11:30	○	○	○	
豊川市	大堀町77		月火水木金土	13:30~17:00				
2312600105	豊川市民病院	0533-86-1111	月火水木金	09:30~12:00	○	○	○	
豊川市	八幡町野路23番地		月火水木金	12:00~17:00	土休診 乳がん:39歳以下は乳工,40歳以上は乳マ申込可			
2312900026	刈谷豊田総合病院	0566-25-8182	月火水木金土	10:00~12:00	○	○	○	
刈谷市	住吉町5-15		月火水木金	12:00~16:00				
2313001337	中野胃腸病院	0565-57-3366	月火水木金	09:00~12:00	◎	◎	○	
豊田市	駒新町金山1-12		月火水木金	13:00~17:00				
2313000057	豊田厚生病院	0565-43-5050	月火水木金土	09:00~12:00	◎	◎	○	
豊田市	浄水町伊保原500-1		月火水木金	12:00~16:30	不定期実施			
2313001592	豊田健康管理クリニック	0565-27-5551	月火水木金	08:00~12:00	◎	◎	○	
豊田市	竜神町新生151-2		月火水木金	13:00~17:00	月木土実施			

地域	健診機関 コード	健診機関名	電話番号	AM予約 受付曜日	AM予約 受付時間	乳がん		子宮 がん
	市区郡	健診機関住所		PM予約 受付曜日	PM予約 受付時間	乳マンモ	乳エコー	
愛知	2313102044	アイエムクリニック・安城	0120-17-2065	月火水木金土	09:00~12:00	◎	◎	○
	安城市	篠目町1丁目11番地16号		月火水木金	12:00~17:00	委:子宮		
	2313100832	八千代総合健診センター	0566-98-3367	月火水木金土	09:00~12:00	◎	◎	○
	安城市	住吉町二丁目2番7号		月火水木金	12:00~16:30	不定期実施		
	2313200152	西尾病院	0563-57-5138	月火水 金	09:00~12:00	-	◎	○
	西尾市	和泉町22		月火水 金土	13:30~17:00	火金実施		
	2313301646	オリエンタルラグーナ蒲郡健診センター	0533-59-7171	月火水木金土	08:30~12:30	○	○	○
	蒲郡市	海陽町2-2		月火水木金	12:30~17:00	不定期実施		
	2313500163	常滑市民病院	0569-47-6810	月火水木金	09:00~12:00	◎	◎	○
	常滑市	飛香台3丁目3番地の3		月火水木金	12:00~17:00	乳がん:土休診 子宮:水~金実施		
	2313800035	小牧市民病院 健診センター	0568-76-6100			◎	◎	○
	小牧市	常普請一丁目20番地		月火水木金	13:00~17:00	土休診 乳マ・乳工:セットで実施		
	2313800985	小牧第一病院	0568-77-1301	月火水木金土	09:00~12:00	-	◎	-
	小牧市	中央5-39		月火水木金	13:00~17:00			
	2314000601	新城市民病院	0536-23-7877	月火水木金	11:00~12:00	◎	◎	○
	新城市	字北畑32番地1		月火水木金	13:00~17:00	土休診		
	2314101359	公立西知多総合病院	0562-33-9800	月火水木金	08:30~12:00	◎	◎	○
	東海市	中ノ池3丁目1番地の1		月火水木金	12:00~17:00	土休診		
	2314600343	刈谷豊田総合病院高浜分院	0566-52-8660	月火水木金	10:00~12:00	○	○	○
	高浜市	稗田町三丁目2番地11		月火水木金	12:00~16:00	子宮:火木実施		
	2314700366	岩倉病院	0587-37-8155			◎	◎	-
	岩倉市	川井町北海戸1		月火水木金	13:00~17:00	土休診 乳工:乳マ含む		
	2314800570	中京サテライトクリニック	0562-93-8222	月火水木金土	08:00~12:00	◎	◎	○
	豊明市	沓掛町石畑180-1		月火水木金土	13:00~17:00	乳マ:40歳以上申込可		
	2314900131	予防医学推進・研究センター	0561-73-3030	月火水木金土	09:00~12:00	◎	○	○
	日進市	折戸町西田面110番地		月火水木金	12:00~17:00			
	2317500011	海南病院	0567-65-2511			◎	-	○
	弥富市	前ヶ須町南本田396		月火水木金	14:00~16:00	土休診		
	2315001723	和合セントラルクリニック	052-821-0090	月火水木金土	09:00~12:00	◎	◎	○
	愛知郡	東郷町大字春木字白土1-1884		月火水木金	12:00~17:00	月金実施(不定期実施)		
	2315300372	さくら総合病院	0587-95-6711	月火水木金土	09:00~12:00	○	○	-
	丹羽郡	大口町新宮1-129		月火水木金	12:00~19:30	月水実施 乳工:乳マ含む		
	2315300539	伊藤整形・内科 健診センター	0587-92-3382	月火水 金土	08:30~12:00	○	○	○
	丹羽郡	扶桑町高雄郷東41		月火水 金土	13:00~17:00	乳がん:木休診 子宮:月土実施		
	2315701728	渡辺病院健診センター	0569-87-5000	月火水木金土	11:00~12:00	○	◎	○
	知多郡	美浜町大字野間上川田45-2		月火水木金	14:00~16:00	乳工・子宮:火のみ実施(不定期実施)		
	2410504357	津健康クリニック	059-226-0456	月火水木金土	09:00~12:00	◎	◎	○
	津市	観音寺町799-7		月火水 金	13:00~17:30	委:子宮		
	2410505115	永井病院	059-228-5193			◎	◎	○
	津市	西丸之内29番29号		月火水木金	13:00~16:00	乳がん:不定期実施 子宮:月火金実施		
	2410505560	津生協病院	059-225-7536	月火水木金	11:00~12:00	○	○	○
	津市	船頭町3453		月火水木金	12:00~16:00	乳がん:火~金実施 子宮:火木実施(不定期実施)		
	2410505123	武内病院	059-226-1111	月火 木金土	09:00~12:00	-	◎	-
	津市	北丸ノ内82		月火 木金土	14:00~17:00	水休診		
	2410205013	四日市羽津医療センター	059-331-1211	月火水木金	09:00~12:00	◎	◎	○
	四日市市	羽津山町10-8		月火水木金	12:00~17:00	土休診		
	2410215319	四日市健診クリニック	0120-177-667	月火水木金土	09:00~12:00	○	○	○
四日市市	生桑町菰池450-3		月火水木金	12:00~16:00	月・水~金実施			
2410205112	富田浜病院	059-365-0411	月火水 金土	09:00~12:00	◎	◎	○	
四日市市	富田浜町26-14		月火水 金土	12:00~17:00	木休診 乳がん・子宮:セットで実施			
2410701516	松阪厚生病院	0598-29-1311	月火水木金土	08:30~12:15	-	○	○	
松阪市	久保町1927-2		月火水木金土	13:00~17:00	乳工:月水土実施 子宮:水木土実施			
2420700011	三重県産業衛生協会	0594-22-1010	月火水木金土	08:30~12:00	◎	◎	○	
桑名市	中央町3-23 桑名シティホテル内		月火水木金土	13:00~17:30	不定期実施 木休診 委:子宮			
2410105130	ヨナハ総合病院健診センター	0120-301-478	月火水木金土	09:00~12:00	◎	◎	○	
桑名市	和泉8丁目264-3		月火水木金土	12:00~17:00	乳工:月火金実施			
2410305177	鈴鹿回生病院	059-375-1300	月火水木金	10:00~12:00	◎	◎	○	
鈴鹿市	国府町字保子里112-1		月火水木金	14:00~16:00	土休診			
2411305093	釜本医院	0595-63-0345	月火水 金土	09:00~12:00	-	○	-	
名張市	木屋町1386		月火水 金土	15:00~19:00	木休診			
2411205186	岡波総合病院	0595-24-2555			○	○	○	
伊賀市	上野桑町1734		月火水木金	13:00~16:30	乳がん:土休診 子宮:月~水・金実施			
2412205029	菰野厚生病院	059-393-1212			◎	-	○	
三重郡	菰野町福村75		月火水木金	13:30~16:00	土休診			

地域	健診機関コード	健診機関名	電話番号	AM予約受付曜日	AM予約受付時間	乳がん		子宮がん
	市区郡	健診機関住所		PM予約受付曜日	PM予約受付時間	乳マンモ	乳エコー	
滋賀	2510100015	JCHO 滋賀病院	077-531-1387	月火水木金	08:30~12:00	◎	◎	○
	大津市	富士見台16-1		月火水木金	13:00~17:00	乳マ:土休診 乳工:水のみ実施 子宮:月火水木金日曜実施(不定期実施)		
	2510300102	長浜赤十字病院	0749-68-3305	月火水木金	09:00~12:00	◎	-	○
	長浜市	宮前町14-7		月火水木金	14:00~17:00	土休診		
	2510301688	湖北病院	0749-82-3315			-	-	○
	長浜市	木之本町黒田1221		月火 木金土	13:00~16:00	火のみ実施		
	2510601962	近江草津徳洲会病院	077-567-3610			◎	◎	○
	草津市	東久倉3-34-52		月火水木金土	13:00~17:00	子宮:水土実施		
	2520700010	滋賀保健研究センター	0120-35-9997	月火水木金土	09:15~12:00	○	○	○
	野洲市	永原上町664		月火水木金土	12:00~17:30	火水金土実施(不定期実施)		
2511300507	野洲病院	077-587-4443	月火水木金土	09:00~12:00	◎	◎	○	
野洲市	小篠原1094		月火水木金	12:00~16:00	乳工:火木実施			
2510500503	東近江敬愛病院	0748-22-2222	月火水木金土	09:00~12:00	◎	◎	-	
東近江市	八日市東本町8-16		月火水木金土	12:00~17:00	月水金実施			
京都	2619700079	京都警察病院	075-491-8559			◎	◎	○
	京都市	北区小山上北総町14		月火水木金	13:00~17:00	金のみ実施		
	2610601342	京都民医連第二中央病院	075-701-6111	月火水木金	09:00~12:00	◎	◎	○
	京都市	左京区田中飛鳥井町89		月火水木金	12:00~16:30	月木実施		
	2610307262	大澤クリニック	075-256-7355	月火水木金	08:30~12:00	-	○	○
	京都市	中京区錦小路通東洞院東入西魚屋町617		月火水木金	12:00~17:00	土休診		
	2610307320	中央診療所	075-211-4503	月火水木金土	09:00~12:00	-	◎	○
	京都市	中京区三条通高倉東入榎屋町58		月火水木金	12:00~17:00	乳工:月木実施 委:子宮		
	2610405231	武田病院健診センター	075-746-5100	月火水木金土	09:00~12:00	◎	◎	○
	京都市	下京区堀小路通西洞院東入東堀小路町608 日本生命京都三哲ビル3F		月火水木金土	12:00~18:00	土休診		
	2610503118	同仁会クリニック(京都九条病院)	075-691-7756	月火水木金土	09:00~12:00	○	○	○
	京都市	南区唐橋羅城門町30京都メディックスビル内1階		月火水木金土	12:00~17:30			
	2620700019	京都微生物研究所 付属診療所	075-593-1443	月火水木金	10:00~12:00	◎	-	○
	京都市	山科区川田御出町3-4		月火水木金	13:00~17:00	月水実施		
	2614102552	山科武田ラクト健診センター	075-746-5100	月火水木金土	08:30~12:00	◎	◎	○
	京都市	山科区竹鼻竹ノ街道町92番地 ラクト山科C棟3階		月火水木金	12:00~17:00			
	2612600938	京都ルネス病院	0773-23-1281	月火水木金土	09:00~12:00	◎	◎	-
	福知山市	末広町1-38		月火水木金	12:00~17:00			
	2611800950	綾部市立病院	0773-43-0123	月火水木金	10:00~12:00	◎	◎	○
	綾部市	青野町大塚20-1		月火水木金	12:00~16:00	土休診		
2611203692	宇治徳洲会病院	0774-20-1111			◎	◎	○	
宇治市	榎島町石橋145番		月火水木金土	13:00~17:00				
2612801049	ほうゆう病院	0774-53-8100	月火水木金土	11:00~12:00	○	◎	-	
城陽市	寺田垣内後43-4		月火水木金土	13:30~16:00	乳工:土のみ実施			
2613100987	向日回生病院	075-934-6881	月火水木金	09:30~12:00	-	◎	-	
向日市	物集女町中海道92-12		月火水木金	12:00~17:00	火水実施			
2613200209	田辺中央病院	0774-63-1116	月火水木金土	09:00~12:00	◎	◎	○	
京田辺市	田辺中央六丁目1番地6		月火水木金	13:00~17:00	乳がん:月水金土実施			
大阪	2710203213	福島健康管理センター	06-6441-6848	月火水木金土	08:30~12:00	○	○	○
	大阪市	福島区玉川2-12-16		月火水木金土	12:00~16:30	乳マ・子宮:火木金実施 乳工:不定期実施		
	2712802459	大阪暁明館病院	06-6462-1047	月火水木金土	09:00~12:00	◎	◎	○
	大阪市	此花区西九条5丁目4-8		月火水木金	13:00~17:00	乳がん:火水金実施		
	2711002044	西淀病院	06-6472-6316	月火水木金	11:00~12:00	○	◎	○
	大阪市	西淀川区野里3-5-22		月火水木金	12:00~16:30	乳がん:火休診		
	2713005086	医誠会病院	06-6379-6701	月火水木金土	08:30~12:00	◎	◎	○
	大阪市	東淀川区菅原6-2-25		月火水木金土	12:00~17:00	子宮:土休診		
	2712204516	育和会記念病院	06-6758-8000	土	09:00~12:00	○	-	-
	大阪市	生野区巽北3-20-29		月火水木金	13:00~17:00	土休診		
	2714404981	福田医院	06-6961-3279	月火水木金土	09:00~12:00	-	◎	○
	大阪市	城東区嶋野東2-12-2		月火水 金土	13:00~17:00			
	2712305966	レディースクリニックさわだ	06-6641-0981	月火水 金土	10:00~12:00	-	◎	○
	大阪市	阿倍野区阿倍野筋1-5-1-100		月火水 金土	12:00~18:30	木休診		
	2720700182	南大阪総合健診センター	06-6654-2222	月火水木金土	09:00~12:00	◎	◎	○
	大阪市	西成区南津守7-14-32		月火水木金	13:00~16:00	不定期実施		
	2719107662	大阪回生病院	06-6393-8069	月火水木金土	09:30~12:00	◎	◎	○
大阪市	淀川区宮原1-6-10		月火水木金	13:00~16:30	乳マ・子宮:土休診 乳工:月~木実施 受診希望日:3週間以降2ヶ月以内で申込可			
2719108397	淀川健康管理センター	06-6303-7281	月火水木金	08:30~12:00	○	○	○	
大阪市	淀川区十三本町1-1-9		月火水木金	12:00~16:30	乳マ:火水金実施 乳工:火木金実施 子宮:火金実施			
2719105849	西中島クリニック	06-6301-5586	月火水木金土	08:30~12:00	○	○	○	
大阪市	淀川区西中島3-2-11		月火水 金	12:00~17:00	子宮:月水土実施			

地域	健診機関 コード	健診機関名	電話番号	AM予約 受付曜日	AM予約 受付時間	乳がん		子宮 がん
	市区郡	健診機関住所		PM予約 受付曜日	PM予約 受付時間	乳マンモ	乳エコー	
大阪	2719106896	那須クリニック関西検診協会	06-6308-3909	月火水木金	09:00~12:00	◎	◎	○
	大阪市	淀川区西中島4-4-21 サンノビル		月火水木金	13:00~17:00	土休診		
	2719108009	秀社会クリニック	06-6302-1138	月火水木金土	09:00~13:00	-	◎	-
	大阪市	淀川区塚本2-19-12		月火水木金土	13:00~17:00	月~水実施		
	2719204394	コープおおさか病院	06-6914-1167	月火水木金土	09:00~13:00	◎	◎	○
	大阪市	鶴見区鶴見3-6-22		月火水木金	12:00~16:45	乳がん:火木金実施 子宮:火木実施		
	2714109382	西天満クリニック	06-6131-0070	月火水木金	09:00~13:00	○	○	○
	大阪市	北区西天満3-13-20 ASビル3階		月火水木金	15:00~17:00	土休診		
	2714104086	ウェルビーイング南森町	06-6362-9063	月火水木金	08:30~12:00	◎	◎	○
	大阪市	北区西天満5-2-18 三共ビル東館		月火水木金	12:00~17:00			
	2714110539	近畿健診センター	06-6365-1655	月火水木金土	08:30~12:00	○	○	○
	大阪市	北区西天満5丁目9番3号 アールビル本館2階		月火水木金	12:00~16:30	不定期実施 乳マ:水~土実施 乳エ:子宮:木~土実施		
	2714106255	草嶋クリニック	06-6440-5001	月火水木金土	09:00~12:30	○	○	○
	大阪市	北区大淀中1-1-88梅田スカイビルタワーイースト7F		月火水木金	14:00~17:00	乳マ:火~金実施 子宮:不定期実施,土休診 委:乳マ・子宮		
	2714105794	恵生会アブロースタワークリニック	06-6377-5620	月火水木金土	09:00~12:00	◎	◎	○
	大阪市	北区茶屋町19番19号阪急茶屋町ビルディング7階		月火水木金	12:00~17:30			
	2714109440	大阪プレストクリニック附属レディースクリニック	06-6454-4108	月火水木金土	09:00~11:30	◎	◎	○
	大阪市	北区梅田2-5-5 横山ビル2F		月火水木金	14:00~17:00	乳がん:火~金実施 子宮:火~木実施		
	2720700034	アクティ健診センター	06-6345-2210	月火水木金土	08:30~12:00	◎	-	○
	大阪市	北区梅田3-1-1 サウスゲートビル17階		月火水木金	13:00~17:00	土休診 当日追加不可		
	2714107485	大阪中央病院 健康管理センター	06-4795-5500	月火水木金	08:30~12:00	○	○	○
	大阪市	北区梅田3-3-30		月火水木金	13:00~15:30	不定期実施		
	2719408334	天満橋総合クリニック	06-6943-2260	月火水木金	08:45~12:45	◎	◎	○
	大阪市	中央区大手前1-7-31		月火水木金	13:45~16:45	土休診		
	2719401065	大阪府結核予防会大阪総合健診センター	06-6202-6667	月火水木金	08:30~12:00	◎	◎	○
	大阪市	中央区道修町4-6-5		月火水木金	12:00~16:45	土休診		
	2721300032	心斎橋クリニック	06-6243-0117	月火水木金土	09:00~12:00	◎	◎	○
	大阪市	中央区南船場3-12-12 心斎橋プラザビル本館5階		月火水木金土	13:00~16:30	子宮:火土実施		
	2719408599	西川婦人科内科クリニック	06-6231-6335	月火水木金	09:30~13:30	-	◎	○
	大阪市	中央区備後町4-1-3 御堂筋三井ビル1F		月火水 金	15:30~19:00	火水金実施		
	2700000002	淀屋橋健診プラザ	06-6232-7770	月火水木金土	09:00~12:00	◎	◎	○
	大阪市	中央区伏見町4-1-1-4F 明治安田生命大阪御堂筋ビル		月火水木金	13:00~17:00			
	2719406023	西沢クリニック	06-4706-3900	月火水木金	09:30~12:30	-	○	-
	大阪市	中央区北浜2-3-9 入商八木ビル1F		月火水木金	14:00~17:00	月水木実施 1月~2月:不定期実施		
	2710104007	結核予防会堺高島屋内診療所	072-221-5515	月火 木金土日	08:45~12:00	◎	◎	○
	堺市	堺区三国ヶ丘御幸通59高島屋堺店内5階		月火 木金土日	13:00~17:00	乳がん:月火・木~日曜実施 子宮:火金実施		
	2716000662	清恵会病院	072-223-8199	火	09:00~12:00	◎	-	○
	堺市	堺区南安井町1丁目1番1号		月火水木金土	13:00~17:00	火休診		
	2710118783	馬場記念病院	072-265-6006	月火水木金	09:00~12:00	◎	-	○
	堺市	西区浜寺船尾町東4-244		月火水木金	13:30~16:30	乳マ:土休診 子宮:月木金実施		
	2716300187	耳原鳳クリニック	072-275-0801	月火水木金土	09:00~12:00	◎	-	○
	堺市	西区鳳南町5-595		月火水木金	12:00~16:30	月木実施		
	2711104048	岸和田 徳洲会病院	072-445-9908			○	○	○
	岸和田市	加守町4-27-1		月火水木金土	13:00~16:30	乳がん:土休診 子宮:月火実施(不定期実施)		
	2720700026	千里LC健診センター	06-6873-2210	月火水木金土	08:30~12:00	○	-	○
	豊中市	新千里東町1-4-2 千里LCビル4F		月火水木金	13:00~17:00	土休診		
	2714009863	阪本胃腸・外科クリニック	06-4863-5488	月火水木金土	09:00~12:00	◎	◎	○
	豊中市	新千里東町1-5-3千里朝日阪急ビル3階		月火水木金土	12:00~17:30	乳エ:水木土実施 委:子宮		
	2714012032	一翠会千里中央健診センター	06-6872-5516	月火水木金土	08:30~12:00	◎	-	○
	豊中市	新千里東町1-5-3千里朝日阪急ビル3階		月火水木金	12:00~17:00	火休診		
2711604807	井上病院健診センター	06-6386-9370	月火水木金土	09:00~12:00	◎	◎	○	
吹田市	江の木町14-11		月火水木金土	12:00~16:30	乳マ:月木土実施 乳エ:金休診 子宮:月~木実施			
2719600153	済生会吹田病院	06-6382-1905			◎	-	○	
吹田市	川園町1-2		月火水木金	13:30~16:00	乳マ:土休診 子宮:火~金実施			
2710900438	高槻赤十字病院	072-696-0571	月火水木金	08:45~11:00	◎	◎	○	
高槻市	阿武野1-1-1				土休診 乳がん:39歳以下は乳エ,40歳以上は乳マ申込可 受診希望日:1ヶ月以降で申込可			
2720700430	愛仁会総合健康センター	072-692-9291	月火水木金土	09:00~12:00	◎	◎	○	
高槻市	幸町4-3		月火水木金	12:00~16:00	土休診			
2710906641	北摂総合病院	072-696-2121	月火水木金土	09:00~12:00	◎	◎	-	
高槻市	北柳川町6-24		月火水木金土	12:00~16:30	火のみ実施 乳マ・乳エ:セットで実施			
2712407101	敬節クリニック	072-804-5533	月火水木金土	08:30~12:00	○	○	-	
枚方市	岡東町12-3-402		月火水 金	12:00~17:00				
2712406020	愛成クリニック	072-845-0888	月火水木金土	09:00~12:00	-	◎	○	
枚方市	山之上新町32-15		月火水木金	12:00~16:30	子宮:月水金土実施(不定期実施)			

| ○:実施可 | ◎:実施可(視触診を含む) | -:実施不可 |

地域	健診機関 コード	健診機関名	電話番号	AM予約 受付曜日	AM予約 受付時間	乳がん		子宮 がん
	市区郡	健診機関住所		PM予約 受付曜日	PM予約 受付時間	乳マンモ	乳エコー	
大阪	2712408109	有澤総合病院	072-847-0625	月火水木金土	09:00~12:00	○	-	○
	枚方市	中宮東之町12-14		月火水木金	13:00~17:00	子宮:月水金実施		
	2714205628	済生会茨木病院	072-622-8651			◎	○	○
	茨木市	見付山2-1-45		月火水木金	14:00~16:00	不定期実施 乳がん:土のみ実施		
	2714204217	サントマリヤ病院	072-627-3459	月火水木金土	09:00~12:00	◎	◎	○
	茨木市	新庄町13-15		月火水木金	13:00~17:00	乳マ:不定期実施,土休診		
	2714502438	りんくう総合医療センター	072-469-3111	月火水木金	09:00~12:00	◎	◎	○
	泉佐野市	りんくう往来北2-23		月火水木金	12:00~17:00	月水金実施		
	2710300498	結核予防会大阪病院	072-821-4781	月火水木金	10:00~12:00	-	◎	-
	寝屋川市	寝屋川公園2276-1		月火水木金	13:00~17:00	月・水~金実施		
	2710302395	小松病院 健康管理センター	072-823-1521	月火水木金土	08:30~12:00	○	-	-
	寝屋川市	川勝町8-2		月火水木金	12:00~16:30			
	2714801913	松原徳洲会病院	072-334-3400			◎	◎	○
	松原市	天美東7-13-26		月火水木金土	14:00~17:00			
	2715006249	恵生会病院	072-982-5101	月火水木金	09:00~12:00	◎	◎	○
	東大阪市	鷹殿町20-29		月火水木金	14:00~16:00	乳がん:月水金実施 子宮:月・水~金実施		
	2715013393	小阪レディースクリニック	06-6729-1192	月火水木金土	09:00~11:30	◎	◎	○
	東大阪市	菱屋西3-4-13		月火 木金土	14:00~16:30	乳がん:不定期実施		
	2715701377	暁生会脳神経外科病院	072-876-7008	月火水木金土	09:00~12:00	○	○	-
四條畷市	中野本町28-1		月火水木金	12:00~17:00	乳マ:火金実施 乳工:金土実施			
2719300432	樫本病院	072-366-1818	月火水木金土	09:00~12:00	-	-	○	
大阪狭山市	東菜葉木4丁目1151		月火水木金	13:00~17:00	火のみ実施			
兵庫	2810203659	神戸海皇病院	078-571-2700			◎	◎	○
	神戸市	灘区篠原北町3-11-15		月火水木金土	14:00~16:00			
	2810506150	健康ライフプラザ	078-652-5207	火水木金土日	08:30~12:00	◎	◎	○
	神戸市	兵庫区駅南通5-1-2-300		火水木金土日	13:00~17:00	不定期実施 乳マ・子宮:火~日曜実施 乳工:火~金実施		
	2810500120	三菱神戸病院	078-672-2616	月火水木金	09:00~12:00	◎	◎	○
	神戸市	兵庫区和田宮通6-1-34		月火水木金	13:00~17:00	乳がん:土休診 子宮:月水金実施		
	2810604963	丸山病院 健診センター	078-642-1131	月火水木金土	08:30~12:00	◎	◎	○
	神戸市	長田区丸山町3丁目4番22号		月火水木金土	12:00~16:30	乳マ:不定期実施		
	2810603643	神戸協同病院	078-641-6221	月火水木金土	09:00~12:00	◎	-	-
	神戸市	長田区久保町2-4-7		月火水木金	12:00~17:00	火休診		
	2810804241	神戸掖済会病院	078-781-7811	月火水木金	09:00~12:00	◎	-	○
	神戸市	垂水区学が丘1-21-1		月火水木金	12:00~16:00	土休診 乳マ:月火木金実施		
	2815003120	こやまクリニック	078-581-2347	月火水 金土日	08:45~12:00	○	○	○
	神戸市	北区山田町下谷上字梅木谷42-4		月火水 金	13:00~17:00	乳マ:月~水・金~日曜実施 乳工:月のみ実施 子宮:木休診		
	2815000589	神戸アドベンチスト病院	078-981-0140	月火水木金	11:00~13:00	◎	-	○
	神戸市	北区有野台8-4-1		月火水木金	14:00~17:00	乳マ:月~木実施 子宮:土休診		
	2815105198	三聖病院	0120-48-1739	月火水木金土	09:00~12:00	-	○	○
	神戸市	中央区琴ノ緒町4-2-5		月火水木金	12:00~17:30	委:子宮		
	2815106238	岡本クリニック	078-322-2508	月火水木金土	09:00~12:30	◎	◎	○
	神戸市	中央区三宮町1-10-1神戸交通センタービル7F		月火水木金	13:00~17:30			
	2815107251	神戸マリナーズ健診センター	078-351-6110	月火水木金土	09:00~12:00	◎	◎	○
	神戸市	中央区中山手通7-3-18		月火水木金	12:00~17:00	子宮:月木土実施		
	2815101924	順天厚生事業団	078-341-7284	月火水木金	09:00~12:00	◎	◎	○
	神戸市	中央区楠町3-3-13		月火水木金	13:00~17:45	乳マ:火~金実施 乳工:金のみ実施 子宮:土休診,委託		
	2815107012	王子会 神戸循環器クリニック	078-367-7222	月火水木金土	08:30~13:00	◎	○	○
	神戸市	中央区楠町6丁目11-5		月火水 金	13:00~17:30	乳がん:火金実施 子宮:土のみ実施(不定期実施)		
	2815104258	中院クリニック	078-321-5586	月火水木金	09:00~13:00	◎	◎	○
	神戸市	中央区浪花町59 朝日ビル内		月火水木金	14:00~17:00	土休診 委:子宮 当日項目キャンセル減額なし,追加は自己負担		
	2815106055	神戸赤十字病院健康管理センター	078-241-7055			◎	-	○
	神戸市	中央区脇浜海岸通1-3-1		月火水木金	13:00~17:00	土休診		
	2815203050	伊川谷病院	078-974-1117	月火水木金土	09:00~12:00	◎	◎	○
	神戸市	西区池上2-4-2		月火水木金	12:00~17:00	子宮:土休診		
	2815200049	広野高原病院	078-994-1156	月火水木金	09:00~12:00	-	◎	○
神戸市	西区北山台3丁目1番1号		月火水木金	13:30~17:00	乳工:火金実施 子宮:月~水・金実施,委託			
2814004269	姫路第一病院	079-252-0581	月火水木金土	10:00~12:00	○	○	○	
姫路市	御国野町国分寺143		月火水 金	12:00~17:30	委:子宮			
2814009078	酒井病院 健診センター	079-267-3602	月火水木金土	09:00~12:00	○	○	○	
姫路市	飾西412番地1		月火水木金土	12:00~17:00	木休診 委:子宮			
2814005068	城南多胡病院	079-225-2215	月火水木金土	09:00~12:00	○	◎	○	
姫路市	本町165		月火水木金	12:00~17:00	不定期実施 委:子宮			
2813000193	関西労災病院	06-6416-1221			◎	-	○	
尼崎市	稲葉荘3丁目1番69号		月火水木金	13:00~17:00	乳マ:月火木金実施 子宮:月火木実施			

地域	健診機関コード	健診機関名	電話番号	AM予約受付曜日	AM予約受付時間	乳がん		子宮がん
	市区郡	健診機関住所		PM予約受付曜日	PM予約受付時間	乳マンモ	乳エコー	
兵庫	2813026198	カーム尼崎健診プラザ	06-6430-1315	月火水木金土	10:00~12:00	◎	◎	○
	尼崎市	御園町54番地 カーム尼崎2F		月火水木金土	12:00~16:00	不定期実施		
	2812004709	野木病院	078-947-7272	月火水木金土	09:00~12:00	◎	◎	-
	明石市	魚住町長坂寺字ツエ池1003-1		月火水木金	12:00~17:30	乳工:土のみ実施		
	2812002430	大久保病院	078-935-2636			◎	◎	○
	明石市	大久保町大窪2095の1		月火水木金	14:00~16:00	不定期実施 当日キャンセル不可		
	2812005953	石井病院	078-918-1801	月火水木金	09:00~12:00	○	○	○
	明石市	天文町1-5-11		月火水木金	12:00~17:00	子宮:水休診,委託		
	2810900189	明和病院	0798-47-1767	月火水木金土	11:00~12:00	◎	◎	○
	西宮市	上鳴尾町4-31		月火水木金	12:00~17:00			
	2810906558	西宮市医師会診療所	0798-26-9497	月火水木金	09:00~12:00	◎	-	○
	西宮市	染殿町8-3		月火水木金	12:00~17:00	乳マ:不定期実施 子宮:火・木~土実施		
	2819804978	西宮市立中央病院	0798-64-1515	月火水木金	09:00~12:00	◎	○	○
	西宮市	林田町8-24		月火水木金	12:00~16:00	乳マ:水木実施,二日に渡る 乳工:水のみ実施 子宮:月~木実施		
	2811500921	洲本伊月病院	0799-26-0771			◎	-	○
	洲本市	桑間423		月火水木金	14:00~17:30	乳マ:火水金実施(不定期実施) 子宮:月火実施		
	2813303282	みやそう病院	072-777-1351	月火水木金	10:00~12:00	○	○	○
	伊丹市	北野2-113-3		月火水木金	12:00~16:00	土休診 委:乳マ・子宮		
	2814300618	赤穂中央病院	0791-45-7303	月火水木金土	09:00~12:00	◎	◎	○
	赤穂市	惣門町52-6		月火水木金	12:00~18:00	乳マ・子宮:土休診 乳工:月水金実施		
2812700330	大山病院	0120-300-503	月火水木金土日	09:00~12:00	◎	◎	○	
西脇市	黒田庄町田高313		月火水木金	12:00~17:00	乳マ:月火水木金実施 乳工:月火金実施 子宮:月~木実施			
2811700729	平成病院	0799-42-6864	月火水木金土	09:00~12:00	◎	◎	○	
南あわじ市	八木養宜中173		月火水木金土	12:00~17:00	木のみ実施(不定期実施)			
奈良	2910102744	洋子レディースクリニック	0742-51-1200	月火水木金土	08:30~12:00	-	○	○
	奈良市	学園大和町2-28		月火水木金土	12:00~15:30			
	2910101258	吉田病院	0742-45-4601	土	09:00~12:00	◎	-	○
	奈良市	西大寺赤田町1丁目7番1号		月火水木金	13:00~17:00	乳マ:月金実施(不定期実施) 子宮:火金実施		
	2910102983	おかたに病院	0742-64-9023	月火水木金土	10:00~12:00	◎	○	○
	奈良市	南京終町1-25-1		月火水木金	14:00~17:00	不定期実施 乳マ:土休診 乳工:子宮:月木実施 乳がん・子宮:二日に渡る		
	2910801386	葛城メディカルセンター	0745-22-1408	月火水木金	08:30~12:00	◎	◎	○
	大和高田市	西町1-45 大和高田市保健センター3F		月火水木金	13:00~17:00	乳マ・子宮:金のみ実施 乳工:水~金実施		
	2910901301	天理市立メディカルセンター	0743-63-1821	月火水木金土	10:00~12:00	◎	-	-
	天理市	富堂町300番地11		月火水木金土	12:00~17:00			
	2912001084	宇陀市立病院	0745-82-0381	月火水木金	08:30~12:00	◎	○	○
	宇陀市	榛原萩原815		月火水木金	13:00~17:00	乳マ:火金実施 乳工:子宮:火水金実施		
2912000128	グランソール奈良	0745-84-9333	月火水木金土日	09:00~12:00	◎	◎	○	
宇陀市	菟田野松井8-1		月火水木金土日	12:00~15:00				
2910701131	奈良県健康づくりセンター	0744-32-0223	月火水木金	08:30~12:00	○	○	○	
磯城郡	田原本町宮古404-7		月火水木金	12:00~17:00	乳がん:月・水~金実施 子宮:月水金実施			
和歌山	3010110868	中江病院	073-451-0222			◎	◎	-
	和歌山市	船所30-1		月火水木金土	13:00~17:00	金休診		
	3011010265	紀和病院	0736-33-5160			◎	◎	○
	橋本市	岸上18-1		月火水木金	13:00~17:00	土休診 委:子宮		
	3018010060	有田市立病院	0737-82-2151	月火水木金	09:00~12:00	◎	◎	○
	有田市	宮崎町6		月火水木金	13:00~17:00	乳マ・子宮:土休診 乳工:水のみ実施(不定期実施)		
	3020700013	黎明会健診センター・キタデ	0738-24-3000			◎	-	-
	御坊市	湯川町財部733-1		月火水木金土	13:00~17:00	4月~9月:休診		
3012210435	竹村医院	0739-26-6700	月火水木金	08:30~12:00	-	○	-	
田辺市	東山1-3-8		月火 木金	13:00~18:00	土休診			